



病名彙解卷之一

江南 草醫 桂洲甫 著



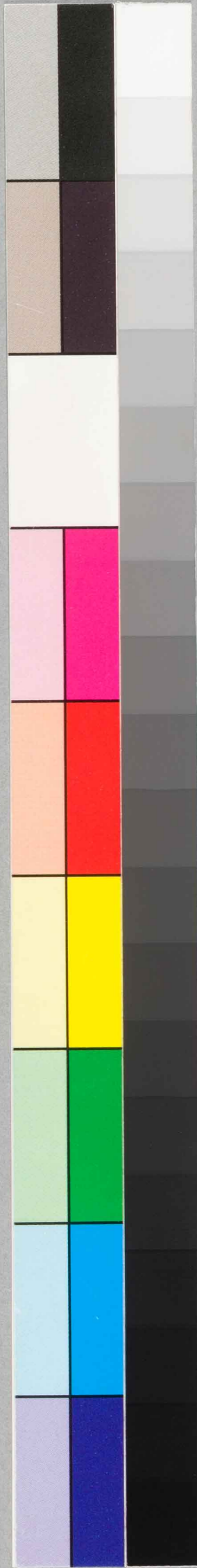
○以部

噎膈 俗ニ云カクノ病ナリ五噎五膈ノ品アリ噎ハ食胃ノ
 上咽ノ奥ニツカエテ下ヲスミセビ吐スルヲ云リ字書ニ食窒
 ツテ氣通セザルナリトアリ膈ハ食胸ノ下ニツカヘテ吐ス
 ルヲ云リ○素問陰陽別論ニ曰三陽結スルコレヲ膈ト
 云○醫學正傳ニ張子和ノ曰三陽ハ大腸小腸膀胱
 ナリ結ハ熱結スルヲ云ナリ小腸熱結スルトキハ血脉

病名

卷一

九



燥大腸熱結スルトキハ圍ニユクフアタハズ膀胱熱結スルト
 キハ津液涸ニ陽ステニ結スルトキハ前後閉塞シテ下
 既ニ通ゼズ必スカツテ上行シテ食ヲ噎シテ下ラス縦下
 リテモマタ出ルナリ此陽火下行セズテ上行スバニ○醫
 學入門ニ云飲食下ラスシテ大便通ゼザルヲ噎膈ト名
 ク膈ニ拒格ノ意アリ即食隔テ胃ヨリ反スナリ内傷
 憂鬱失志及ビ飲食淫慾ニ因テ脾胃肝腎ノ火ヲ動
 シ或ハ雜病ニ誤テ辛香ノ燥藥ヲ服スルニ因テ俱ニ血
 液ヲシテ衰耗シ胃脘枯槁セシメ其槁上焦貴門ニア
 ルモノハ食下ルフアタハズ下ル時胃脘心ニ當テ痛ニ頰

更ニ吐出シテ乃チ止貴門ハ即胃脘ノ上口言ハ水穀
 此ヨリ奔テ胃ニ入テ氣スナチコレヲ肺ニ傳スナリ其
 槁中焦幽門ニアルモノハ食物下スベクシテ良久シフシテ
 復出幽門ト中脘ト相近シ言ハ其位幽僻ナリ胃中
 ノ水穀此ヨリシテ小腸ニ入其槁下焦關門ニアルモノハ
 朝ニ食シテ暮ニ吐シ暮ニ食シテ朝ニ吐ス關門ハ臍ノ
 下ナリ水穀ヲ攔約シテ膀胱大腸ニ分チ入テ糞溺ヲ
 ナス是大小腸膀胱ハ乃チ氣血津液流通ノ道路ナリ
 ○古今醫統ニ云五膈ハ患膈憂膈喜膈怒膈悲膈ナリ
 或ハ憂一患一氣一五噎ハ憂噎思噎氣噎勞噎食噎ナリ○
 寒一熱一五膈トス

呃逆胃家
主病咳逆
肺家之病也

按スルニ名ヲ立ツルフ品アリトイヘ凡其源ハ一ナリ蓋七情火
起リ津液ヲ薰蒸ニテ痰ヲナシ積ヲナシ積久ニキ時ハ血
愈衰ヘ噎ヲナシ翻胃ヲナスナリ

呃逆

俗ニ云ニヤクナリ

至真要大論曰諸逆衝

上ハ皆火ニ屬ストアリ胃中ノ虚膈上ノ熱ナリ按スルニ
噎ト呃逆ト咳逆ト古ヨリ説アリ正傳ニハ古方ニ呃ヲ
欬逆トシ諸書ニモ亦多ク誤テ欬嗽ヲ欬逆トシ孫真
人又誤テ噎ヲ欬逆トシ又吃逆トスルモノ皆誤ナリト云
リ是ニヨルハ歳ト吃逆トハ別ニシテ欬嗽欬逆モ別ナルモノ
ナリ李東壁ガ本草綱目ニ其氣臍ノ下ヨリ衝上シテ

呃々タル声ヲナス乃チ衝脉ノ病ナリ世ニ呼テ欬逆ト
ナス古ヘノ欬嗽氣急ノ欬逆ト同シカラス朱肱噎ヲ以
テ欬逆トシ王履欬嗽ヲ以テ欬逆トスルハ皆非ナリ
ト云リ證治要訣醫書大全ニ咳逆古ヘノ噎ナリト云リ
醫學綱目景岳ガ類註ニハ呃逆ヲ古ノ噎トシ咳逆ヲ
咳嗽トナセリ猶噎ノ條下ニ詳ニ辯之ヲ
胃反 翻胃ノヲナリ又霍乱ニ胃反ノ一證アリ○巢氏ガ病
源候論ニ云榮衛俱ニ虚ニ其血氣不足ニテ停水積
飲胃脘ニアルトキハ臍冷臍冷トキハ脾磨セズ脾磨セザ
ルトキハ宿穀化セズ其氣逆シテ胃反トナルナリ

胃泄 難經ニ所謂五泄ノ一ツナリ。難經本義ニ云胃病ヲ受ク故ニ食化セズ胃ハ土ニ屬ス故ニ色黃ナリ

胃瘧 六瘧ノ一種ナリ。名醫方考ニ云飲食飢飽ニ因テ胃ヲ傷ツテ成ルモノナリ。三因方ニ云世ニコレヲ食瘧ト云ナリ

胃脘痛 又心痛脾疼ト云リ思慮ニ傷レ邪氣心君ヲセメテ胃脘痛ムナリ古方ニコレヲ脾疼ト云リ胃ノ上口ヲ賁門ト云賁門ト心ト相連ル故ニ經ニ胃脘當心痛ト云リ實ニ心ノ痛ムニアラズ九種ノ品アリ心痛ノ條下ニ詳ニ辨之

飲痛 心痛九種ノ一ツナリ痰飲胃脘ニトビホリテ心ニ當テ痛ムナリ

胃癰 又胃脘癰ト云リ。入門ニ云胃癰ハ胃熱シテ膿血ヲ咳ス飲食七情火鬱ニ因テ復外感ヲ被リ寒氣ニ隔テ之熱濁ノ氣胃脘ヲ填塞シ胃中ノ清氣下陷セシムルナリ外症ハ寒熱ニテ瘧ノ如ク或ハ咳ニ或ハ嘔シ或ハ膿血ヲ唾スルナリ

胃脘癰 胃癰ノ一ナリ前ニ見ヘナリ

胃風 素問風論ニ云胃風ノ狀ハ頸ニ汗多シテ風ヲ惡シ三食飲下ラズ隔塞シテ通セス腹ヨリ滿衣ヲ失ヘハ膜

三食飲下ラズ隔塞シテ通セス腹ヨリ滿衣ヲ失ヘハ膜

三食飲下ラズ隔塞シテ通セス腹ヨリ滿衣ヲ失ヘハ膜

三食飲下ラズ隔塞シテ通セス腹ヨリ滿衣ヲ失ヘハ膜

三食飲下ラズ隔塞シテ通セス腹ヨリ滿衣ヲ失ヘハ膜

脹チカシ寒ヲ食スレバ泄ス形瘦腹大ヒナリ

遺毒 小兒ニ生ズル瘡ナリ○外科正宗ニ云遺毒乃チ

未生ノ前ナリ胞胎ニアツテ稟受ス父母楊梅瘡ノ後

餘毒イマダ盡サルノ精血浮成故ニ既ニ生ズルノ後熱

湯ニテ洗浴シ衣物ニ烘薰セラレ外熱内毒ヲ觸動

ニテ必ス肌膚ノ表ニ發ス先紅點ヲ出シ次ニ爛斑ヲ

ナス甚キモノハ口竅道眼眶鼻面ノ皮肉俱ニ壞

遺精 多クハ乳哺ヲ妨ゲ帝サタ安カラスト

ノ症ニ夢ニ相手アツテ感シテ精モルヲ遺トス心虛ノ症

○證治要訣ニ云遺精コレヲ得ルニ四アリ心ヲ用ル過度
 ニテ心腎ニ攝サツセズ以テ失精ヲ致スモノアリ色ヲ思テ
 慾遂カサルニ因テ精位ヲ失スルヲ致シ輸瀉ユキシテ出ルモノ
 アリ色慾太過シ滑泄クワクセシテ禁ゼサルモノアリ年壯サシ氣盛
 ニ久シク色慾ナウレテ精氣滿泄スルモノアリ○入門ニ云
 氣ハ宜ク降ルベク精ハ宜ク升ルベシ慾心一々動シ精念ニ
 隨テ去リ疑滯ス又シキトキハ葦中痒痛シテ常ニ小便
 セント欲スルガ如ク然リ或ハ小便ヨリシテ出或ハ便ヨリ
 出ズシテ自ラ流ルモノコレヲ遺精ト云コレヲ夢遺ニ比
 スレバ尤モ甚キナリ

遺溺

又遺尿云リ小便自ラ出テ知ザルナリ俗ニ云イ
ハリナリ溺ハ字彙ニ音堯小便ナリ尿ハ音鳥小便ナリ
通ニテ溺ヲ用ユ俗尿ニ作ルハ非ナリ五音集韻ニ云溺
古休ニ作ル○壽世保元ニ云夫尿ハ心腎二氣ノ傳送ス
ルトコロニヨル膀胱ヲ傳送ノ府トス心腎氣虚ニ陽氣
衰冷シテ膀胱ヲシテ傳送度ヲ失シメ必遺尿失禁
ノ患ヒアリ○宣明五氣篇ニ膀胱利セザレバ癃ヲナシ約
セザレバ遺溺ヲナスト云リ

遺尿

遺溺ト同シナリ

痿躄

痿ハ手ナヘヒルナリ躄ハアシナヘタルナリ○素問

痿論ニ云肺熱葉焦トキハ皮毛虚弱シテ急薄ナリ著
トキハ痿躄ヲ生ス類註ニ痿ハ痿弱ニシテカラナク舉動
スル能ハサルニ躄ハ足弱ニテ行クアタハザルナリ又五藏

ノ痿ハ皆肺ニ因ル氣熱スルトキハ五藏皆不足ス此痿躄
ノ肺ヨリ生ズルナリ五痿ノ證異ナリトイハ氏總テ皆コ
レヲ痿躄ト云○五藏ノ痿ハ痿躄肺 脉痿 心 筋痿 肝
肉痿 脾 骨痿 腎 是ナリ

溢飲

六飲ノ一種ナリ○醫書大全ニ云溢飲ハ飲水四肢ニ流
當ニ汗スベクシテ汗セズ身軀疼痛重スルナリ

飲注

注病ノ一種ナリ○病源候論ニ云注ハ注ナリ言心ハ

其病連滯^{ツミ}停^ト注^ツシテ死シテ又傍^{ホウ}人ニ注^ツ易^キスナリ人水
漿ヲ飲^ム多^クシテ水氣消^スズ停^ト積^ルシテ飲^ムナリ重^クテ身
虚ニ因^リテ風冷ヲ受^ケ風冷飲^ムヲ搏^ツトキハ結實^トナリ風飲^トニ
ニ府藏^ニ乘^ジテ陰陽ヲシテ宣^ガサラシメ寒熱來^リ往^リシ沈滯
シテ月ヲ積^ツ時ヲ累^カ又故^ニ名^テ飲注^トス

陰尸^シ 尸病ノ一ツナリ尸ハ人ノ身ノ中ニ三尸ト云出アリ
テ鬼靈ト相通^シテ常ニ外邪ヲ引^ク入^ルテ人ノ患^ケ害^ヲナ
スナリ○病源ニ云陰尸ハ身虚^シテ外邪ヲ受^ケ陰氣ヲ搏^ツ
ニヨツテ陰氣纏^リ積^ルス初^ニ著^ルル^ノ狀皮膚ノ内ニ起^ルテ物アリ
狀蝦蟆^ガニ似^タリ宿ヲ經^テ身ノ中ノ尸蟲ト相搏^ツテ杯ノ

大サノ如シ動搖^シテ痺^イ痛^シ堪^ヘ忍^ブベカラズ此多クハ天雨
ニ因^テ得^ル之^{ナリ}

陰黃^ク 黃疸ノ一種ナリ陽氣伏^ステ陰氣盛^{ナリ}熱毒コレニ

加^ル故^ニ身面色黃ニ頭痛シテ發熱セザル陰黃トスナリ

陰陽易病^ク 傷寒瘟疫ノ新^ニ瘥^レテ後男女交合シテ男子

ヨリ婦人ノウツリタル陽易ト云婦人ヨリ男子ノウツリタル

ヲ陰易ト云其症身熱シ頭重シテ舉^ゲテアタハズ眼内花

ヲ生^シ四肢小腹腰膝痛陰莖腫^レ縮^リテ腹^ニ入

ル此症多ク死スト云リ

陰汗^カ 前陰ノシメリアセカクナリ○醫學綱目ニ兩丸氷ノ如

ク兩股ヲ浸スト云々○古今醫統ニ云下焦濕熱行ス以テ陰間及ビ囊トモニ汗出ルアリテ常ニ乾カザル是ナリ
治法ハ宜ク下焦ノ濕熱ヲ去リ小水ヲ利シ陰ヲ滋シテ
自止ベシ

陰囊癰 陰丸ニ癰ヲ生スルナリ○入門ニ云初テ腫赤ク脹
痛シ小便澁滯リ寒熱シテ濁ヲナスモシ全ク房ニ入因
テ囊腫大サ斗許ノ如ク小腹脹悶シ溺澁リ發熱シ
口乾キ痰壅ハ命掌ヲ反スナリ○正宗ニ云陰囊癰
ハ乃チ陰虛濕熱囊ニ流注シテ結シテ腫ヲナス潰ルニ
至テ後畢丸懸掛スルモノモ猶人ヲ傷ズ其毒外ヨリ

發スルヲ以テナリ

陰蝕瘡 下疳瘡ノ類ナリ○入門ニ云陰蝕瘡ハ婦人子
宮ニ敗精帶濁アルニ因リ或ハ月水イマダ淨カラザル
ニ交合シ房室ノ後又イマダ洗浴セズ男子腎虛邪
穢滯氣遂ニ陰莖ヨリ畢丸ニ連リ腫痛シ小便淋
如クオラシム

陰瘡 男婦前陰ノ瘡類甚ダクシ或ハ男子下疳瘡陰蝕
瘡妬精瘡濕陰瘡ノ類或ハ婦人陰中一條ヲ挺出ス
トト尺許蛇ノ如ク痛テ墜出シ溺澁ル者或ハ陰中
突出シテ菌ノ如ク雞冠ノ如ク四圍腫痛スル者或ハ

陰中虫ナラ生ナラ生ナラ之小蛆ノ如キモノ或ハ陰中細虫ヲ
生ジテ痒シテ忍ブベカラザル者其種類極テ多シ然レ
源七情ノ鬱火肝脾ヲ傷損シ濕熱下注ヨリ發ス
ルモノナリ

陰癩

癩疔ノ一ナリ七疔ノ一種ナリ癩疔ノ條下ニ見タリ

陰虱

又ハ脚虫ト云リ前陰毛中ニ生ズル虱ナリ○正

宗ニ云陰虱又ハ脚虫ト名ク肝腎二經ノ濁氣ニシ
テ生ズルヲナスト云リ

陰疽

正宗ニ云陰疽ハ右腿ト映縫ノ下三寸ニ生ズ痛三

陰子ニ通シ小腹モ亦疼ム

陰吹

婦人陰戸ノ轉カ屎氣ノ如クニナルト○醫學

綱目ニ云胃ノ氣下泄シ陰吹シテ甚ダ喧スト是殺

氣ノ實ナリ

陰陽疽

證治準繩ニ云背ト上麻木常トラス時ニ腫時ニ

塌忽チ軟ニ忽チ硬ト乍チ寒ト乍チ熱ス此ヲ陰陽疽

ト名ク

陰毒

正宗ニ云陰毒ハ乃チ純陰陽ナク天時寒冷肅

殺ノ氣ヲ被リ肌膚ニ侵シ入骨髓ニ沈シ氣升トテ

タハス血行トアタハス經絡ニ凝滯シテ疼痛骨ニ切シ初

テ起ルトキ腫ズ熱セズ朝ニ輕ク暮ニ重シ久シキトキハ腫

フナシ漸々紅ニテ爛斑黒靨臭水淋漓穢氣薰蒸シ
 腐爛ニテ漸々開キ終ニ久シテ必死ス。準繩ニ云
 陰毒ノ發スル皆是氣冷ニシテ作心初メ黍米粒ノ如ク
 情緒快カラズ痛直ニ前心ニ應シ心忪怔シ頭目昏重
 寒熱瘧ノ如シ
 陰痒并陰痛 婦人前陰ノ痒ナリ。病源ニ云三虫九
 虫腸胃ノ間ニアリ臟虚ニ因テ虫動作り陰ヲ食フ其
 虫勢ヲナスノ微ナルトキハ痒ク重キトキハ痛ム
 陰腫 風邪或ハ湿熱ニ因テ前陰ノハルハ其病症一ナ
 る故ニ一ヲ以テコレヲ辯ジガタシ

陰挺 并陰脫 前陰ノ内ヨリ肉ノ挺出スナリ或ハ陰脫
 云リ此膀胱傷損シ子腸虚冷ニ氣下衝スルトキハ陰
 中下脱スナリ或ハ臨産ニカラ用ルニ甚シキ時ハ必陰
 挺スルナリ。入門ニ云陰中突出シテ菌ノ如ク又雞
 冠ノ如ク四圍腫痛スルモノハ乃チ肝鬱脾虚下陷ニ
 ハナリ。赤水玄珠醫案ニ云子戸ハ厥陰肝經ニ屬ス
 肝ハ木ニ屬ス肝ニ濕熱アルガ故ニ陰挺ヲ生ズ猶木ニ濕
 熱アルハ葦ヲ生スルカ如シ
 陰冷 婦人前陰常ニ冷ルナリ或ハ子臟ヲ勞傷シ風冷
 コレニ客トシテ常ニ冷ニルナリ

陰翻 集簡方ニ産後陰戸燥熱ニ逐ニ翻花ヲナスト云リ

其ヒルガリ出ス所花ニ似タル故ニ訶欬

陰臭 病源ニ云此子臟寒アルニヨツテ寒津液ヲ搏ウチ纏

積キノ氣陰ヲ衝ツユニ惡臭アラシムナリ

陰癘氣 陰丸一核偏墜ニ或ハ俱ニ腫或ハ一核腹へ縮

リ入痛忍ズバカサルナリ手ヲ以テ縮リ入ルヲサスル本ソ

如クニナルナリ

瘡瘰 二字トモニ俗ニ云ラシノナリ

頤頰瘡 獨骨瘡ノ別名ナリ本條ニ見タリ

伊火丹 丹毒ノ一種ナリ。病源ニ云丹毒髀骨ニ發シテ

青黒色ナリ

咽喉垂倒 病源ニ云喉龍ハ氣ノ上下スルトコロ五臟六腑

呼吸ノ道路ナリ府藏ニ邪氣アツテ熱氣上テ咽喉ニ

衝ツトキハ腫垂ルナリ故ニ垂倒ト云リ

咽喉瘡 咽喉ハ脾胃ノ候ナリ脾胃熱スルニ因テ其氣

上テ咽喉ニ瘡ヲ生スナリ其種類尤多シ

咽喉不利 息ニムセノトツルナリ。病源ニ云是府藏

ノ冷熱調ラズ氣上下シテ哽澁結シテ喉間ヲ搏ウチ絡シ吐利セ

ス或ハ塞フカリ或ハ痛ムナリ

逸風瘡 俗ニ云ルヒセンカサ或ハタムシノヤウナルモノナリ。病

癩瘡

源ニ遍身ニ生シテ癩疥ノ如ニシテ痒シ此風氣皮膚ニ

散逸シテ生スル故ニ逸風瘡ト名クト云リ

飲癖 此湯水ヲ多ク飲脇下ニアツツテ散ゼズシテ生ス

ルナリ○巢氏カ曰冷氣ニ相フシテ痛其狀脇下弦急ニ

シテ時ニ水声アリト云リ

一石米瘡 便毒ノ異名ナリ○準繩ニ云便毒俗ニ下石米

瘡ト云リ此言心ハ百日ノ後ニ愈ヘトナリ

陰虛火動 或ハ腎虛火動ト云リ腎水虚損ニ相火亢リ

動クナリ虚勞ノ症ナリ

癩疹 丹臺玉案癩疹門ニ云又癩疹ト云モノアリ多クハ

脾ニ屬ス隱々然トシテ皮膚ノ間ニアリ發ストキハ多クハ

癢シテ不仁ス風濕風熱ノ殊ナルアリ

飲瘡 心瘡ノナリ後ニ見タリ

一葦航海 幼科準繩ニ云小兒纔ニ五六歳元體薄劣

身火熱ヲ發シ乾渴シテ嗽ヲ患ヘ疹出テ未ダ幾ナラ

スシテ痘隨テ出此太陰脾經ノ症ナリ痘家ニコレヲ一

葦航海ト謂ナリ

陰血 陽血ノ條下ニ見タリ

陰痔 準繩ニ云婦人陰中ニ痔ヲ生ズル丸竅肉突出

スルヲアタラシク痔ト云リ

病名

卷二

〇十二

一 把縛 準繩幼科曰痘五六朝三至テ忽然トテ手脚
 牽縮ス一團知サル者ハ以爲驚然ラシムルト陽明鼻毒
 ノ熬鑠ヲ受テ筋絡血ヲ榮シテ以テ滋養スルヲアハサルユ
 ヘナリ是ヲ一把縛ト云
 胃絶肺敗 三因方ニ云産後口鼻黑氣起リ及ヒ鼻衄ス
 ルモノ胃絶肺敗ト名ツク此産後虚熱ニヨツテ変ヒテ此
 證ヲ生ズ治スベカラズトシ

○呂部

漏瘡 漏或ハ作瘻又作痛凡ソ癰疽久キトキ宿膿腐
 肉其間ニ停蓄シ穴ヲ穿テ必ズ深鉦ノ漏孔アルガ
 如シ故ニ漏ト名ツケリ○病源ニ云九瘻ハ狼瘻肝臟
 胃。瘻。蛄。大腸。蜂。脾。蚘。肺。蟻。蠟。心。浮。疽。一
 膽。瘻。癰。一。腎。轉。脈。一。小腸。以上九種ナリ又三十六種ノ
 瘻アリト云リ

蟻蝮漏 九漏ノ一種ナリ入門ニ蟻蝮漏トス同シテ○病
 源ニ云蟻蝮漏ハ果疏子ヲ食テ虫アルヲ避ズ其毒ア
 ツテ變化シテ生スル所ナリ初テ發スル頸上ニアツテ狀蝸

ノ形ノ如ク癩疹トシテ出ル者其根ハ大腸ニアリ○螻蛄
 ハケラト讀リ漏孔ノ形ケラノ穴ヲ穿ニ似タルヲ以テ名ク
 本州綱自螻蛄ノ秋名ニ一名螻蛄一名ハ石
 鼠一名梧鼠時珍ガ曰螻蛄ハ蛙ノ名ニ同シ螻蛄ハ蟬ノ名
 ニ同シ石鼠ハ碩鼠ノ名ニ同シ梧鼠ハ飛生ノ名ニ同シ皆名
 ハ同シテ物異ナルナリ

螻蛄串 螻蛄ノ解前ニ見タリ此瘡ノ形螻蛄ノ穴ノ如ク潰
 テ膿汁諸竅ニ串通スル故ニ螻蛄串ト名クル歟○正宗ニ云
 螻蛄串ハ乃チ思慮ニテ脾ヲ傷リ脾氣鬱結ニテ生ズル所
 ナリ此疾氣血澆薄ナルモノニ多シ蓋シ四肢ハ脾土ニ屬ス其

患多ク兩手ニ生ズ初テ起ル骨ノ中疼ヲナシヤラク生ジ
 テ漫腫堅硬ニシテ熱せず紅ナラズ手背及ビ内關ノ前後連
 リ腫テ數塊轉側スルヲ見ス日久シテ豆腐漿汁ノ如ク
 ナルモノヲ出シ諸竅ニ串通ス日夜相流腫痛仍アリ患ルモ
 ノ面黄ハニ肌瘦飲食減少シ久シキトキハ寒熱交作リ内
 症並ニ出ト云リ

漏胎 本州綱目人ノ部ニ云女人ノ經一月ニ一行スル其常ナ
 リ或ハ先チ或ハ後レ或ハ通シ或ハ塞ル其病ナリ一々常ニ變
 スルアリ古人並ニ言及サルモノ知スニハアルベカラズ行期ニ
 只吐血衄血或ハ眼耳血ヲ出スモノアリ是ヲ逆行ト云ニ

月ニ一行ノモノアリ是ヲ居經ト云俗ニ按季ト云一年ニ一行ノモノアリ是ヲ避年ト云一生行ズシテ胎ヲ受ルモノアリ是ヲ暗經ト云胎ヲ受ルノ後月々ニ經ヲ行ラシテ子ヲ産スルモノアリ是ヲ盛胎ト云俗ニ垢胎ト名ク胎ヲ受テ數月ニシテ血忽テ大ニ下テ胎墮サルモノアリ是ヲ漏胎ト云此

漏帶

氣血ノ有餘不足ヲ以テ言トイヘ凡而モ亦常ニ異アリ
要訣ニ云帶疾愈テ後一二月或ハ再ヒ發リ半年ニ一タビ發ルアリ血ヲ先ニシテ帶ヲ下シ來テヤムヘカラス停蓄シテイマタ幾ホトナラザルニ又傾瀉ス此ヲ漏帶ト云尤モ治シ難キ症ナリ

漏風

酒後ニ風ニアタリ汗出テ止サルヲ云リ○素問風論ニ酒ヲ飲テ風ニ中トキハ漏風トナルト云リ又病能論ニコレヲ酒風ト云リ

漏下

婦人ノ血時ニアスシテ下リ淋瀝シテ断ガラルヲ云リ其色ニ五色ノカリアリ青ハ肝ノ藏ノ虚ナリ黄ナルハ脾ノ藏ノ虚ナリ赤ハ心ノ藏ノ虚ナリ白ハ肺ノ藏ノ虚ナリ黒ハ腎ノ藏ノ虚ナリ或ハ五色俱ニ下リ或ハ二色三色ニカハリ下ルモアリ皆氣血ノ虚損ナリ

弄胎

丹臺玉案ニ姪娘産月ニ臨ニ腹痛或ハラコリ或ハヤ三一二日或ハ三四日此ノ如クヲ弄胎ト云リ
三因方ニ弄痛ト云リ同症也

漏精

壽世保元濁症門ニ云精ノ主宰ハ心ニアリ精ノ藏
制ハ腎ニアリ凡ク人酒色度ナク思慮情ニ過心腎ノ氣
虚ニ管攝スルヲアタハズ往々ニ小便頻數便濁ノ由ニ生ス
ル所ナリ小便ニ因テ出モノヲ尿精ト云見聞ニ因テ出ル
モノヲ漏精ト云心不足ニシテ熱ヲ挾モノヲ赤濁トス心
不足ニシテ腎冷生モノヲ白濁トス○按ニ此美色ヲ見煙
談ヲ聞テ覺ヘズシテ精ノ出ル症ナリ

露癩

要訣ニ露癩ハ各ケテ羊核トスト云リ是癰疽ノ類ナリ

露敗瘡

病源ニ云凡ソ諸瘡及ビ惡瘡初メハ風濕血氣ヲ
ウツニ因テ蘊結シテ生ズトイヘ蒸テ皮肉ニ發シ瘡トナ

モヒ氷露ノ氣ニフレテ動ヒテ十數年ヲ經テ癢ズ其ノ瘡
瘀黒ニシテ痂ヲナシ霜ヲカウフル瓠皮ノ如ク瘡内内断ニ
似タリ故ニ露敗瘡ト名クルナリ

路歧

便毒ノ一ナリ○入門ニ云路歧ハ此少ニシテ瘰癧ノ間

腫痛ト云リ

弄舌

小兒舌ノ口ノ外へ伸テ出ルヲ吐舌ト云又微ツ、收
ルヲ弄舌ト云リ吐舌ノ條下考ベレ○錢仲陽曰弄舌
ハ脾ノ藏微熱シ舌絡ヲシテ微緊セシメ時々ニ舌ヲ舒
スナリト云リ

漏腋

狐臭ノ類ナリ腋ノ下常ニシメリ因テ臭シテ瘡ヲ生

スルナリ○病源ニ云是氣血不和シテ風邪ノタメニ搏シテ
津液蘊瘀スル故ニ濕リ臭カラレハナリ○三因方ニ狐臭
ハ臭シ漏腋ハ未タ必シモ臭カラズ

鷓鴣瘡 瘡病ニテ咽ノ鷓鴣ノ咽ノ如クニ腫ルハ云リ

驢背風 本州綱自主治ノ部ニ云下唇腫痛或ハ瘡ヲ生

ズルヲ驢背風ト各ツク水ヲ以テ常ニコレヲ潤シ乃チ藥

スルベシ上唇腫痛瘡ヲ生ズルヲ魚口風ト云リ

轉轆晨晴 眼疾七十二證ノ一種ナリ○醫統ニ云臟腑

壅毒ニ因テ目ノ患ヲ致ス兩臉ノ上下各開テ番反シ
テ相遮蔽セス晴イテテ狀轉轆ノ如シ惟直視ニテ轉

動スルニ能ハサルナリ

漏漿 準繩ニ云痘瘡膿窠ヲナスノ時最モ皮厚ニテ包囊

完固ナラフヲ要ス若膿未ダナラス忽然トシテ孔アツテ其

水漏出或ハ結聚シテ孔外ニ堆モノ或ハ水去リ窠空シ

テ自ラ乾テ黒キモノヲ俗ニ漏瘡ト名ク必死ス若膿熟ス

ルノ後皮亦熟シ漿水沸出因テ結靨ス此頭額正面

ノ間ニ多クコアリ俗ニ堆屎收ト名ク漏瘡ノ例ヲ以テ論ス

ヘカラス蓋シ漏瘡ハ膿未ダ成ラズ堆屎收ハ膿過熟スル

漏氣 嘔吐ノ條下ニ見ヘタリ

○波部

肺癰

肺ノ藏ニ癰ヲ發スルナリ○正宗ニ云肺癰ハ先風寒
ヲ感ニ受ニ因テ未發越ヲ經ス肺中ニ停留ニテ初其
候毛從手惡風ニ咳嗽声重ニテ胃膈隱痛ニ項強テ轉
側スルヲアタハサルモノ是眞候ナリ久シキ時ハ鼻ニ清泥
ヲ流ニ咳ニテ膿痰ヲ吐黃色腥穢甚ニキトキハ胃膈
脹滿呼吸利セス飲食減少ニ脉洪ニシテ自汗ス○肺
癰ハ咽乾口中燥テ渴セズ其膿痰ヲ盆水中ニ吐スル

ニ沈モノハ肺癰ナリ浮モノハ肺癰ニアラザルナリ

肺痿

入門ニ云年ヲ經テ久咳熱極葉焦テ痿ヲナス猶
草木亢甚ナルトキハ枝葉痿落スルカ如シ火燥甚ニキ
トキハ腐脹膿血ヲナシテ癰トナル病汗吐下ノ後津ヲ亡
ス或ハ腎虛火炎或ハ厚味薰蒸ニテ成ナリ又曰肺痿
ハ脉數ニシテ實寒熱往來ニ自汗咳唾ニテ口中ニ
涎多キナリ

肺風

素問風論ニ云肺風ノ狀汗多クシテ風ヲ惡ニ色
蒼然トテ白ク時ニ咳ニ晝ハ差暮ニ甚ニク眉上ノ色白
ニト云リ○又面上肝癰ニテ鼻上ニ黑白ノ色ノ生スルヲモ云

潘唇 又緊唇氏唇潘氏云り潘ハ説文ニ米ヲ浙汁ナリ

云り唇ニ瘡ヲ生じ白水ノ色ノ如クフサケタルナリ續字彙

補ニ潘或ハ潘ニ作ルト云リ○準繩ニ云脾胃熱氣アツテ

唇ニ發ストキハ唇ニ瘡ヲ生じて重テ風邪ヲ被リ寒熱

ノ氣瘡ヲ搏トキハ微ク腫濕爛ニ或ハ冷或ハ熱ニ作チ

瘡乍チ發シ月ヲ積年ヲ累コシテ緊唇ト云亦潘

唇ト名ク

馬刀瘰 瘰癧ノ一種ナリ又血癰ト名ク○入門ニ云胸脇

腋下ニ生ズ堅硬ナル石ノ如ク形馬刀虫ノ如ナルヲ馬刀

ト云リ又曰風癰ハ尖リテ小ナリ熱癰ハ焮腫ニテ赤色ニ

又血癰ト名ク瘰癧ハ推動セハ滑軟ナリ氣癰ハ圓ニテ動

ク○按ルニ或ノ云前輩是ヲキニユト訓スル誤ナリキニ云氣

腫ト書ベシ結核ヲ云リ即瘰癧ノ中氣癰ノナリ俗ニ云

キニ云項耳ノ前後ニ生シ數年膿水ヲ出スヲ云氣癰ノ

漏トナリタルヲ云ナルベシ入門ニ馬刀虫ト云ルモ貝ノナリ

準繩ニハ狀長キヲ蛤ノ如キモノヲ馬刀トスト云リ馬刀貝

ニ似タルナルベシ

馬牙瘡 入門ニ云口ノ内并ニ牙齦ニ白点ヲ生じ食スルア

タハス鵝口ト同ジカラス少ク緩ケレバ救ベカラス○按ルニ鵝口

瘡ハ舌上ニ生ズ馬牙瘡ノ如ク遍口牙齦ニ生ゼズ

馬癩 五癩ノ一種ナリ○醫書大全ニ云馬癩ハ馬ノ癩ヲ

ス心ニ應スト云リ

馬脾風 醫學綱目ニ云小兒肺脹喘滿ニ胸高ク氣急ニ

兩脇動キ陷下ニテ坑ヲテ鼻竅脹悶乱嗽渴ニ声

嗆テ鳴ズ痰涎閉塞ス俗ニ馬脾風ト云

馬喉痺 病源ニ云馬喉痺ハ熱毒ノ氣喉間ニ結シ腫テ頰

ニ連リテ壯熱煩滿ニテ數氣ヲ吐コヲ呼テ馬喉痺トス

ト云リ此走馬喉痺ノ一ナルベシ

馬皮癬 頑癬ノ條下ニ見タリ

馬毒入瘡 凡ソ人瘡アツテ馬ニ乘汗及ヒ馬ノ毛垢及ヒ馬

ノ屎尿及ヒ馬皮糞ニ坐シ其毒氣瘡ニ入り焮腫シ疼痛

ニ煩熱ス毒腹ニ入ハ死スト云リ

白蛇纏 百効ニ云頭尾アツテ蛇ノ形ニ似テ胸前ヨリ生テ

後背ニ至ルトイヘリ○此蛇ノ纏タル如クナル故ニ名ツクナリ

白遊風 百効ニ云白蛇纏ノ一ト云リ赤遊風ノ條下ニ見タリ

白駁風 白癩風ノ一ナリ駁ハダクヲト讀リ馬ノ色純ナラザル

ナリ駁駁同字ナリ

白禿風 俗ニ云ニラクモナリ○正宗ニ云髮ヲ剃ニ因テ癩理ヒ

ラケ外風襲入結聚ニテ散セス氣血潮セザルヲ致シ

皮肉乾枯ニテ發ニテ白禿トナル久ニキトキハ髮落根榮

養スルヲナク禿班ノ如ト云リ又禿瘡ノ條下ニ見タリ

白屑風 ハクセツフカ 又風屑ト云リ俗ニ云ラケナリ屑ハ骨角ノスリクス

ナリフケハ白キスリクスノ如クナルニ因テ云リ

梅花疔 ハクキツ 此フケノ盛ニカウシテ梅花片ノ如クニナルナリ○百効

ニ云頭上瘡ヲ生シテ梅花ノ如ク點スト云リ

白丹 ハクタン 丹毒ノ一種ナリ○病源ニ云白丹ハ初メ痒痛ヲ發シ

微シク虚腫シテ吹カ如ク起テ痛マズ赤カラスシテ白色

ナリ風冷ヲ挾サム由ツテ色白カラシムト云リ

白癬 ハクセ 癬ハ俗ニ云タムシナリ○病源ニ云其狀チ白色癩ト然

トシテ痒シ是腠理虚シテ風ヲ受風ト氣ト并血滯リ

テ肌肉ヲ榮スルヲアスガル也

白蟻瘡 ハクギサ 百効ニ云咽喉及ヒ鼻孔ニ生シテ俱ニ爛ルモノ是也

白崩 ハクボウ 俗ニ云シラチノ暴ニ太分下ル夏ナリ是膀胱ヲ勞傷

シテナス所ナリ白キハ肺氣ノ虚ナリ

白珠子 ハクジュシ 俗ニシタシトギナリ小兒舌上ニ細カニ珠ノ如クニ生スル

白頭瘡 ハクカウ 病源ニ云體虚シ風熱ヲ帶シ由テ遍身ニ瘡ヲ生

シ大疥ニ似テ痒シ漸ク白頭ニシテ膿アリ四邊赤ク疼

痛スルナリ

白及疔 ハクジチ 疔瘡ノ條下ニ見タリ

白癩風 ハクビ シロナマツナリ病症癩風ノ條下ニアリ

白氣微泄 調經論ニ云血氣未并五藏安定ス皮膚微ク
病命ニテ白氣微泄ト云類註ニ此肺經ノ表邪ナリ肺
ハ皮膚ヲ主トツテ金ニ屬ス微邪コレニ客トス故ニ命テ白
氣微泄ト云リ

白婆瘰 要訣發丹ノ論ノ中ニ云近世ノ方論ニ呼テ白婆
瘰トス赤キヲ血風トスト云リ此白丹ノ大ニ

白赤眼 稻芒ノ異名ナリ

廢竈火丹 丹毒ノ一種ナリ○病源ニ云足跣ヨリ發シ起リ

正赤ナルヲ云リ

梅核氣 百効ニ云此積熱ニ因テ痰ヲ生シ結ニテ核ノ如ク喉

中ニアツテヨリ吞トキハ下リ吞ザレトキハ喉ニアリト云リ○回
春ニ略氏出ス嚙氏下ラスト云リ

蟠蛇瘰 瘰癧ノ一種ナリ○万病回春ニ項ヲ遠核ヲ起ス

ヲ蟠蛇瘰ト云リ

八脚虫 陰虱ノナリ男女俱ニ生ス多ク女子ニアリ不

淨ヨリ生スト云リ能傳染スルモノナリ

拔齒損 病源ニ云手足陽明ノ脉ハ並ニ齒ニ入齒ヲ拔テ

脉ヲ損スモノ經血止サレハ藏虚ニテ眩悶スト云リ

破傷風 塗瘡或損傷ノ疵ノ口或瘡ノ口ヨリ風ヲ引筋

脉拘急ニ或ハ寒熱ニ筋惕擗スルナリ

破傷濕 此モ金瘡損傷ノ疵ノ口或ハ瘡ノ口ヨリ湿ヲ引
コトナリ○準繩ニ云湿氣瘡ノ口ヨリ入其人昏眩沈重
シ状チ中湿ニ類ス名テ破傷湿ト云リ

胖病 俗ニ云フクヤウナリ又黄胖病ト云リ黄疸ノ種類ニ

○古今醫統ニ黄腫病即世俗ノ所謂胖病ナリ

敗疵 靈樞癰疽篇ニ脇ニ發スル名ケテ敗疵ト云敗疵女

子ノ病ナリト云リ

瘡癰 準繩ニ云陽氣外ニ虚スルトキハ多ク汗ス汗出テ風

ニ當リ肌肉ヲ搏熱氣ト并ルトキハ瘡癰ヲ生ス状チ麻

豆ノ如ク甚キモノハ漸ク大ナリコトヲ搔バ則瘡トナルト云

リ○按シ瘡癰古来ヨリカサフタト訓ス尤モ瘡癰ノ所ニ
云クフモアレハ是モ亦瘡癰ノ一種ナリ

盤疝 疝氣七種ノ一ツナリ腹痛ニ膈ノ脇ニ塊アツテ痛ヲ

ナス症ニ

肺勞 五勞ノ一種ナリ面目浮腫ニ息短ク物ノ香嗅分々

ナル症ナリ

半産 小産ナリ妊娠月未足ニテ産スナリ多ク勞役驚

動ニ因或ハ禁忌ヲ犯ス故ナリ

盤腸痛 小兒ノ病ナリ盤蟠ト同ニ盤曲ノ義ナリ内釣ト

木方同ニ内釣ハ胎驚風動ニ因テ生ズ盤腸ハ寒氣小

腸ニ鬱結シテ生スルナリ。入門内釣門ニ盤腸痛ハ寒小腸ニ鬱スルニ因テ腹痛多ク啼内釣ト相似タリ但痛トキ腰ヲ曲テ乾啼シ額ニ汗アルヲ異ナリトスナリ

板黄痘 丹莖玉案ニ云ハ九日土黄ニ等シテ硬モアリ往

往ニ正漿トナシテコトニ日知ス此陰陽故ヲ失スルヲナシ漿中ニ注ヲ致シ板臈死塞シテ黄硬ナリ俗ニ呼テ

板黄痘ト云須ク急ニ舌ヲ辨シテコレヲ治スベシ

盤腸産 臨産ニ子腸先出テ後ニ子ヲ産テ其腸ヲサマ

ラザル此中氣虚シ努カニテ脱出スルナリ脱肛ト同ニ心ナリ子腸ハ子宮ナリ

背僂 僂ハ字彙ニ附也身向前ナリ對韻ニ身ノ曲ル病ナリト云リ俗ニ云セムナリ。病源ニ云陰陽和同スレバ血

氣調適ニ共ニ相榮養ス邪破ルヲアタスモ虚スレキハ風ヲ受風寒脊膂ノ筋ヲ搏テ冷ルトキハ攣急ス故ニ

背僂セムルナリ

髮瘤 癭瘤ノ條下ニ見タリ

髮癩 病源ニ云飲食ノ内ニ誤テ頭髮アツテ食ニ隨テ入リ

癩トナリ胸喉ノ間虫アガ如ト云リ癩ハ疥癬ナリ又精ナリト註セリ徵驗スル所アツテ久シク精萃ヲナスヲ以テナリ

發洪 病源ニ云風氣ニ乘ジテ血ヲ動カシ血炎瘡ノ處ヨリ

出氣盛ナル時ハ血出テ止ズ名テ發洪ト云

發猪癩 癩症ノ一種ナリ癩症ノ條下ニ見タリ

發雞風 前ニ同シ癩症ニ見タリ

發頤 又銳毒ト云リ癰疽腦發五種ノ一ツナリ〇入門ニ

云耳後一寸三分至命ノ處ニ生スルアリ名テ發頤ト

云又銳毒ト云リ

發暴 名醫録ニ云浙人瓠瓜ヲ食スル多シテ吐瀉スコラ

發暴ト云蓋此物暑月壅成スヲ以テノ故ナリ

疔疽 黃疽ノ種類ナリ〇病源ニ云小腸ニ熱アツテ胞内ニ流

ル故ニ大小便黃藥ノ汁ノ如シ此ヲ胞疽ト云リ

胞轉 病源ニ云小便下ルヘキニ強テコレヲ忍ヒ或ハ寒熱ノ

タメニ迫ラレ或ハ飽食シテ馬ヲ起或ハ小便急ニシテ疾

走或ハ屢ヲ忍テ房ニ入皆胞ヲシテ轉セムルト云リ

晚發 入門ニ云清明ヨリ夏至ノ前ニ至リ太陽病モノコレヲ

晚發ト云コレヲ濕病ニ比スレハ稍カロシト云リ〇仲景全書

ニ王宇泰カ云冬ニ傷ラレテ夏ニ至テ変シテ熱病ト

ナル内ヨリ表ニ達スルノ病俗ニ晚發ト云是ナリ

番胃 翻胃ノナリ或ノ曰食物ヲ番々ニ吐スル心ト憶説ナル

疱瘡 俗ニ云モカサナリ天瘡ニ見タリ

髮黃 病源ニ云血氣盛ナルトキハ髮潤黒ナリ虚竭スルモノハ

髮ヲ榮スルヲアタズ故ニ髮黃ニ亦セシムルナリ

斑毒

是傷寒時氣温病等ノ熱歇ス胃ニ入テ変レテ毒ト

ナリ乃チ斑ヲ發スルナリ熱毒胃ニ蘊積レテ肌肉ニ蘊發シテ

狀蚊蚤ノサス所ノ如ク赤斑起リ一身ニアマキク

斑疹

个門ニ云斑ハ三焦無根ノ火ニ属シ疹ハ心火ニ属ス其上

肺ヲ侵スハ一ナリ外因ハ初テ起ル頭疼身大ニ熱シロニ味

ヲ知モノハ大ニ汗下スルヲ忌又曰色痕アツテ頭粒ナシ重キ

モノハ紅ナルヲ錦繡ノ如シ片ヲナシ多ク發シテ胸腹ニアリ傷

寒ニ誤リ温メ誤リ下シ心火ノ主ル所ナリ雜病ハ全ク是風

熱ニ痰ヲ挾ム○赤疹ハ天熱燥氣コレニ乘ズルニ因ル稍涼シ

キトキハ消ス○白疹ハ天寒冷氣コレヲ折クニ因ル稍暖ナル

トキハ消ス

白癩

赤癩ノ條下ニ見タリ白遊風ナリ

髮泉

類案ニ云人指ノ縫ノ中痒ヲ搔ニ因テ遂ニ瘡トナリ

一ツ小竅アツテ血濺出テ止ス止血ノ藥及ヒ血竭ノ類

ヲ用レ亦効アラス數日アツテ遂ニ死ス復一人アリ耳後

髮際ニ於テ痒ヲ搔テ亦小竅アツテ血ヲ出ス前ノト相

似タリ人識モノナシ適道人アリ云此ヲ髮泉ト名ク

馬瓜瘡

類案ニ婦人臍ノ下腹ノ上下ニ陰ニツラナリ遍ク

滿湿瘡ヲ生ス馬瓜瘡ノ如シ他處痒ヲナシ熱シテ痛大

小便瀉テ黄汁ヲ出スト云リ馬瓜瘡ノ名狀未ダ考ス如
此類ニレ

此以瘡 醫統ニ云天疱瘡北方ニ薄皮瘡ト名ツ

八瘡 病源ニ云八瘡ハ皆胞胎生産月ノ往來ニ血脉精氣不調

生ス所ニ曰黄瘡青一燥一血一脂一狐一蛇一鼈一之 各條ニ

白疽 病源ニ云體若久肘ノ後ニ發シテ痒目痛テ精ヲ傷

リ身熱アリテ汗多ク五六處ナルハ死ス

白頂瘡 シラクホノヲナリ○魯府禁方瘡瘡門ニ頭髮ノ内ニ

白頂瘡ヲ生スト云リ

白沃 沃ハ瀝ナリ溜下ル義ナリ白帶ナリ○金匱要畧ニ婦人

經水利セズ子臟堅僻中ニ乾血アツテ白物ヲ下スナリ

盤腸氣 趙氏カ醫貫ニ云小兒三日ノ内啼哭シ腹ノ内響打

屁陰囊稀ナル名テ盤腸氣トス

髮際瘡 準繩ニ云左右ノ髮際起ル一粟米ノ如ク頭白ク肉赤

熱痛錐ニテ刺カ如此風熱上壅ニ由テ致ス所ナリ婦人六

多ク次扶ニハ少ナリ

破癩澄漿 幼科準繩ニ云小兒平時父母護スルヲアタハス

其ノ出入ヲ從恣ニテ跌踏傷損頭面肢體未ダ愈サルニ

痘隨テ出ルコトヲ破癩澄漿ト謂ナリ

馬馳劍道 又曰瘡ヲ患ルノ後寒熱消燦肌肉漸瘦或ハ

乍チ愈テ痘出或ハ瘡ヲ帶テ痘ヲ患ル名テ馬馳劍道
梅花翳 眼疾翳障ノ梅花ノ形ニ似ルヲ云々○壽世保元曰
梅花翳ト云モノアリ狀梅花ノ如ナルモノハ消シガタシ
馬瘕串流附馬瘕 黃不串流ニ見タリ馬瘕モ馬瘕ノ類ナリ
破脚 俗ニ云トコツメナリ眠瘡ノ條下ニ見タリ

○仁部

果林 俗ニ云ヨヅリナリノ病源ニ云夫人眠睡ニ覺ズレテ尿
出ルモノアリ是其稟質陰氣ヒトニ盛ニ陽氣ヒトニ虚ス

ルモノナリ夜卧トキハ陽氣衰欲レテ陰ヲ製スルアタハス
コノユヘニ陰氣独リ發レテ水下リテ禁セス故ニ眠睡レテ
覺ス尿出ルナリ

尿血 小便ニテニトモナクレテ血ノ下ルナリ○要訣ニ云小便
血痛モノヲ血淋トナシ痛ガルモノヲ尿血トナスナリ

尿精 漏精ノ條下ニ見タリ
尿竈火丹 丹毒ノ種類ナリ○病源ニ云膝ノ上ニ發レテ兩ノ
股ヨリ起リ臍間ニ及ヒ走リテ陰頭ニ入ナリ
耳聾 俗ニ云ツシボウノナリ聾ハミヒト讀リ龍ハ角ニテ物

音ヲ聞テ耳ニテハキカス故ニ龍ノ耳ト書リ○病源ニ云ク
精氣調和スルトキハ腎ノ藏強盛ニシテ五音ヲ聞モシ血
氣ヲ勞傷シ兼ルニ風邪ヲ受レハ腎ノ藏ヲ損シ精脱シ
テ耳聾スルナリ

耳聾 聾耳ハミダレノフニ按スルニ耳聾聾ハ耳中ニ垢ノ
結シカタマリ耳ノ聞ヘヌナリ聾ハ字書ニ耳ニ惡水ヲ出
スナリ又聾聾ハ耳ノ垢ト云リ○病源ニ云耳内津液
結聚シテナス所ナリ輕キモノハ患ヲナスヲナシ加ルニ風熱
ヲ以テコレニ乗スルトキハ結翳ニシテ丸核ヲナシ耳ヲ塞暴
ニ聾セシムルナリ

耳濕 聾耳ノナリ本條ニ見タリ

耳風 聾耳ノ條下ニ見タリ

耳聾 耳痔 此兩症ハミダレモナク腫モナク耳ノ内出物

アリテ塞ルナリ○名醫類案ニ云耳ノ肉疔ヲ生ス瘰癧ノ
大サノ如ク痛ニ動スベカラス火酒ヲ用テ耳ノ内ニ滴テ上

ニ仰シメ半時バカリニシテ箝ヲ以テ取出ス此ヲ耳痔ト云

乳鵝 鵝或ハ蛾ニ作ル咽喉ニ小瘻ヲ生スルナリ雙鵝風單

鵝風ノ條下ニ見タリ

乳懸 醫林集要ニ云婦人産後忽チ兩乳伸長細小ニ
シテ腸ノ如ク垂下リテ直ニ小肚ヲ過痛忍ヘカラスト云

乳疔 食疔ノ一ニ本條ニ見タリ

乳癰 婦人良方ニ云乳房忽チ壅テ腫痛結

核ニ色赤ク數日ノ外吹痛ニ脹潰稠膿湧出テ膿ツ

キテ愈ヲ乳癰ト云リ久シク瘡ガハ癭トナルニ瘻去リ

乳岩 乳房ノ瘡潰岩穴ノ凹ナルガ如シトナリ○婦人良方ニ

云初テ起ル内ニ小核ヲ結シテ赤カラス痛ス歲月ヲ積

漸ク大ニテ嶮岩破シテ穀榴ノ如ク或ハ内ニ潰テ深洞ノ

如ク血水滴瀝スルヲ乳岩ト云リ乳癰ハ治ニヤスク乳岩

ハ治ニガタキ症ナリ

乳結核 乳房ノ内ニ果ノ核ノヤウナルグリクニタルモノヲ生

乳腫 是風冷血ヲ搏テ結聚スルナリ

俗ニ云チカセノ類ナリ腠理虚ニ風邪ヲウチテ邪

熱乳房ニ結シテ腫ルナリ

乳癰 小兒アシキ乳ヲ吞テ其毒ニヨツテ癰症ヲ發スルヲ云

肉刺 俗ニ云サウリノクヒタル類ナリ○準繩ニ云足指ノ間ニ

形硬胼ノ如ク肉ト相附隱痛シテ刺ガ如シ皸癢ヲ著ニ急

窄由テ相摩テ成ト云リ

肉龜 黃瓜癰ノ一ナリ本條ニ見タリ

肉裂 病源ニ云腠理虚スニ因テ風邪コレニ乘シ血ト相

擊肉拆裂スルナリ

肉極 六極ノ一ツナリ脾ノ藏ニ應ス肉ハ脾ノ主ル所思慮

多ウシテ脾ヲ傷テ生ル虚實ノ別アリ六極ノ條下ニ見タリ

肉錐 手足ノ肉錐ノヤウニ生ズルナリ○奇疾方ニ云人手足

忽チ長ク肉刺ヲ回生シテ錐ノ如ク痛忍ヘカラス但瘳瘳

ヲ食シテ即愈ト云リ

肉癩 奇疾方ニ云口鼻ヨリ膿臭水ヲ出シ梳ヲ以テコレヲ

盛ニ狀鐵色ノ如ク蝦魚徒躍スコレヲ捉ルハ即化シテ水ト

ナル此ヲ肉壞ト云リ

肉人 奇疾方ニ云頂ニ瘡ヲ生シ五色ニシテ櫻桃ノカタチノ

如ク破ルトキハ即チ頂ヨリ粉裂シテ皮ヲ連剥脱シテ足ニ

至名テ肉人ト云常ニ牛乳ヲ飲テ自ラ消スト云リ

肉瘤并肉癭 俱ニ瘰癧ノ條下ニ見タリ

二形 俗ニ云フタナリ又人疔ト云五木男ノ一ツナリコレヲ變ト

云リ○本艸綱目ニ云体男女ヲカヌルヲ俗ニ形ト名ク晋書

ニ以テ乱氣ノ生ズル所トスコレヲ人疔ト云リ其類ニアノ男

ニ値テハ即チ女女ニ値テハ即チ男ナルモノアリ半月ハ陽半リ

月陰ナルモノアリ妻ナルベクシテ夫タルベカラザルモノアリ

乳嗽 入門ニ云或ハ啼叫イダ定ラザル乳ヲ喫セシム或ハ

乳ヲ飲テ過度ニ因テ以テ胸膈胃中ニ停蓄スルヲ致シ

テ上肺ヲ于スガ故ニ咳嗽飢逆ヲ發シテ肺胃俱ニ病百日

ノ内ニ見ルモノハ惡候トスルナリ

肉瘕 病源ニ云人病アツテ常ニ肉ヲ思フ肉ヲ得テ食シ訖

テ又コレヲ思フ名テ肉瘕トス

肉線 陰戸ヨリ肉線ノ如クナルモノヲ生スルナリ○奇疾方ニ云

一婦産後カヲ用ヒ肉線ヲ啣出シ長サ三四尺コレ觸ルキ

ハ痛心腹ニ引絶セント欲スルナリ

耳發疽 月蝕瘡ノ别名ナリ本條ニ見ナリ

耳根毒 準繩ニ云耳根結核此ヲ耳根毒ト名ク狀痰核ノ

如クコレヲ按ハ動かスレテ微痛ス足ノ少陽膽ニ屬ス

乳泣 準繩ニ云未ダ産セザルノ前乳汁自出ルモノアリコレ

ヲ乳泣ト云子ヲ生テモ多ク育セズ經書ニ未ダカツテ
論ニ及サス

○保部

翻胃 飲食ヲ胃ノ腑ヨリ吐翻フナリ及胃吐云リ○要訣

ニ云翻胃ノ病嘔吐ヨリ重キモノハ嘔吐ハ食入テ即チ吐

ス翻胃ハ即チ吐セズ或ハ一日半日ニシテ食ニ入

ス

發

ニテ化セサル故胃ノ氣温カナラザレハ食ヲ消スルア
タハズ食ステニ消サレハ糟粕トナツテ大腸ニ入ラズ必ズ
氣ニ隨テ逆上シロヨリニテ出ルナリ○醫書大全ニ云
翻胃ノ症其始ハ五噎五膈ニ由テ始ラスト云フ也
發背 背ニ癰疽ノ類ヲ發スルナリ發スル所上中下ノ分チ
アリ○入門ニ云或ハ醇酒厚味或ハ鬱怒房勞以テ
水枯火炎ニ痰凝氣滯ニテ致シ或ハ外邪ヲ被テ毒ト
相搏テ處ニ隨テ發生スルナリ
崩漏 血崩ノ崩中並同ニ婦人血大ニ下ルヲ云リ或ハ清或ハ
濁或ハモツハラ瘀血ヲ下シ或ハ瀉勢ヤムベカラズ其症一

ナラズ感スル所モ亦異ナリ甚キトキハ頭自昏暈四
肢厥冷ス雲林ガ曰年四十以上悲哀大ニ甚キトキハ
心悶急ニ肺葉舉ク焦シテ上焦通セズ熱氣中ニアリテ
故ニ血去テ崩スル也○入門ニ云忽然トシテ暴ニ下ルヲ山
ノ崩ルガ如ク然リコレヲ崩中ト云リ

暴火丹 丹毒ノ一種ナリ○病源ニ云暴火丹ノ狀チハ黑能色
ヲ帯ルヲ云リ

蜂窠發 蓮子發ノ條下ニ見タリ

蜂子毒 此ハ臉腮或ハ舌下ニ生シ腫テツノ色黄ナルヲ蜂ノ
子ノ如ナルニ因テ名ツケリ○明醫指掌ニ曰蜂子毒或ハ

在臉臆洋爛之或ハ在喉間舌下響其色黃ヲ如蜂是之
痲疹瘡 汗後ニ湿ヲ受テ血凝テ生スニキヒノ大ナルモノナリ

痲ハ瘡ヨリハ小ニ多ク生ス瘡ハ痲ヨリ大ナリ辨瘡痲ノ條
下ニ見タリ

崩砂耳口風 舌下ヨリ牙齦ニテ腫テ後ニ爛ヒテ齒ノ
脱^ス也○指掌ニ白崩砂耳口風ハ舌下牙齦ノ上ヨリ

腫赤口ノ内響^シヲナシ湯熱ノゴトク牙齦漸ク爛亦能
齒ヲ脱スル是ナリ

犯風噤 小兒生^レ出テ風ヲヒイテ口ノ噤スル^ニ○指掌
ニ曰風邪ノ爲ニ擗^キ撃^キセ^スニ^テ犯風噤トイヘリ

嘔露瘵 嘔ハ乳ヲノムスル事露ハアスルトヨメリ乳嘔消
セズ脾胃虚ノ形瘦骨ヲ露スライヘリ○入門ニ云嘔露

瘵ハ虚熱往来ニ頭骨^ノ分^ル開^キシ食ヲ翻^シ虫ヲ吐^キ煩渴
嘔噦^シ骨瘦テ露^レ形^ルモノハ死ストイヘリ

報痘 痘瘡ホトヲリノ中ニハヤ大粒ナルが面ニニツニツ赤
クヒツカリトニユルナリ急ニ針ニテヤフラザレハ害ヲナス

飛痘又母痘トハ違ヘリ○丹臺玉案ニ云一發熱ニ頭
面ノ中ニ大痘數點アツテ餘ハ出ス熱ヲ除カス此ヲ報

痘ト云急ニ銀針ヲ用テ剔破去サレハ正氣ヲ敗リ溜
連ノ禍ヲナスト云リ又諸方書ニ痘ノ出ソロヲ報痘ト

連ノ禍ヲナスト云リ又諸方書ニ痘ノ出ソロヲ報痘ト

云り回水ニ見タリ

母痘 痘瘡ノ發熱ノ一ニ日ノ中ニハジメテ面四肢ニ數

點出ルナリサテ段々ニ捻身ニモ出ルハジメテ出ルヲ母ト

ニ後ニ出ルヲ子孫トスルノ義ナリ惡症ニハアラス〇入門

ニ云痘先出ル者ヲ母トシ後ニ出ル者ヲ子孫トスルト云

放標 痘ノハラト出ルヲイヘリ痘ハ熱ヲ根トシ出ルヲ標ト

ス故ニ出ソロウヲ放標トイヘリ

牡瘡 六瘡ノ一ナリ陽瘡ナリ飲食節ナラス飢飽ニヤブ

ラニ表裏共虚ノ此症ヲナスニ瘡ノ條下ニ委シ

牡痔 五痔ノ一ツナリ肛門ノ邊ニ出ル腫物ニ痔ノ條下ニ

蜂漏 九漏ノ一ツナリ頸ノニハリニ三四處モ高ク腫テ瘡ヲ

生ルシ水中ニ蜂ノ毒アルヲミラスノ飲久クサラス變ノ此病

ヲナスシ其根ハ脾ノ藏ニアリ

貴豚 或作奔 五積ノ一ツナリ思慮脾ヲヤブリ土尅水ニテ

腎ニツタヘ夏ニイタリテ腎水火ヲ尅スルナラズ故ニ腎ニ

トイナリテ腎積トナリ其形豚ノハニルガゴトク小腹ニ發シ

一處ニラズ上下時ナク人ヲシテ喘逆骨痠世ニルナリ

暴瀉 水穀分チナク暴ニ泄瀉スルナリ暴風暴厥暴瘕

暴病等ニテニカニヤムイナリ

犯土腫 諸瘧ノ土氣ニ犯サレ病ヲイタスナリ〇病源ニ曰

居住ノ處地上ヲ穿鑿シテコレヲ犯スニ因テ土氣病ヲ致
スナリ其症肌肉頭面徧腫コトク腫滿ノ氣急ナラシム
ルナリ○本綱土部ニ云土氣久ク觸ハスヲシテ面黃ナラシム
土ヲ掘地脈ヲ犯ハスヲシテ上氣身腫ニム土ヲ掘神ヲ犯
ニ殺セハ入ラシテ腫毒ヲ生ゼシム

犯丁瘡 丁瘡瘡ル時分ニ物ニ犯ヒテ再發スルナリ○病源
ニ云丁瘡瘡ニト欲ニテ更ニコレニ犯ヒ觸若シ大ニ嗅及ヒ猪
魚麻子ヲ食シ并ニ狐臭ノ人ノ氣コレヲ熏スルトキ皆ヨ
ク再發シテ初ヨリ甚シトイヘリ其症先寒ノ後ニ熱ニ四
支沈重ニ頭痛心驚嘔逆煩悶スル時ハ治スベカラス

犯丁瘡腫 前症ノ類ナリ病症病源ニ委ニクアリ

犯丁腫 丁腫ヲ病テ或ハ飲食或ハ居處コレヲ觸犯トキ
ハ冷腫マズク極也

蜂螫 蜂ノ類甚ダクシ其毒アル蜂ニサヘルバ
即倒身腫痛急ニ唾ヲツクレハ微ク効ニアル也

發乳 婦人ノ乳ニ癰疽ヲ發スルヲスヘテ發乳トイヘリ其
病因ハ口アリ

蜂窠瘡 瘡ニ小キ孔アリテ蜂ノ窠ニ似ル故ニ名ク○病源ニ
云其瘡疽癩ノ類ノ如クシテ小孔アツテ蜂窠ニ象ルコレ
風濕血氣ヲ搏テ生スル所也

蜂窩癰

ハチノスノ形ノ如ニ生スルナリ前症ノ類也

翻花瘡

ハチノスノ形ノ如ニ生スルナリ初メ生スル

トキハ飯ノ粒ノ如ク其頭破ル時ハ血出テ便惡肉ヲ生シ

漸ク大ヲ根アリテ膿汁出テ肉翻散ノ花ノ状ノ如ク因

テ名ケリ凡ソ諸惡瘡久ク瘡ザルモノハ亦惡肉翻出

ニテ翻花ノ状ノ如シトイヘリ楊梅瘡ヲ翻花瘡トイヘ

ルモ其瘡ノ形ニヨツテ名ケルナリ

皰

俗ニ云ニキビナリ風熱ノナス所ナリ又皰ニ作ル説文ニ云

面皮氣ヲ生ズルナリ徐ガ曰面瘡ナリ

犯黃

黃病ヲワツラヒニ瘡ヲ保養宜ク失ヒ飲食過度ニ

禁忌ヲ犯ストキハ病胃ニ發ルヲ致スラエリ

奔氣

病源ニ云夫氣血ハ經絡ニ循行シ周テ復始ル皆常

ノ度アリ肺ハ五臟ノ上蓋タリ府臟ノ氣ヲ通行スルヲ

主トル若肺邪ヲ受ルトキハ氣道利セス氣道利セザルト

キハ諸藏ノ氣壅テ度ヲウシテ故ニ氣奔急スル也

乏氣

又曰夫虛極ルノ人榮衛減耗シ腑臟虛弱シテ氣

行不足シテ呼吸ニ氣短カラシムル也

暴癥

癥ノ卒然トシテ生スル也○病源ニ云腑臟虛弱ニシ

テ性冷ノ物ヲ食シ臟ステニ虛弱ニシテコレヲ消スルヲア

タズ結聚ノ塊トナリ卒然トシテ起ル其症日ヲ積テ漸

漸起ルニアラス

冒風

風ヲヒクフナリノ入門ニ云肺ハ皮毛ヲ主トツテ膀胱ニ

通ス最感冒シヤスニ新ニ咳嗽惡風ニ鼻フサカリ声重

ク噴嚏スル是ナリ

木腎

陰莖硬シテ痺テ痛カルナリノ入門ニ云木腎堅硬

ニシテ頑痺シ痛ズ乃心火降ラズ腎水温ナラズナリ

沸爛瘡

病源ニ云盛夏ノ月人ノ膚腠開キ風熱ニ傷ラ

レヤスシ風熱毒氣皮膚ヲウツキハ沸瘡ヲ生ズ其狀湯

ノ沸ガ如シ輕キモノハ粟粒ノ如ク重モノハ熱汗浸漬シ

テ瘡トナル因テ以テ名トス世ニ呼テ沸子トスルナリ

沸子

前ニ見タリ俗ニ云アセボノ類ナリ

龐竈丹

丹毒ノ一種ナリ丹毒ニ見タリ

發沙病

正傳或問ニ云發沙ノ證古方ニ多ク載ス世ニ寒

ニ似テ寒ニアラス熱ニ似テ熱ニアラス四肢懈怠飲食并セサ

ルアリ俗呼テ沙病トス○李東壁ガ曰郭義恭ガ廣志ニ

云沙虱水中ニアリ大サ蟻ニ過ズ人ノ皮中ニ入テ人ヲ殺ス

葛洪ガ抱朴子ニ云虱水陸ニ皆アリ雨後ニ入晨暮沙ヲ

踐ハ必ズ人ニ著毛髮人ヲ刺ガ如ク便チ皮裏ニ入又曰溪

毒射工毒沙虱毒ノ三ツ者相チカシ共ニ傷寒ニ似タリ

故ニ沙ヲ挑沙ヲ刮ノ法アリ今ノ俗風寒ニ病モノ皆

病名

卷二

三十七

麻及桃柳枝ヲ以テ其遍身ヲ刮ナリ亦刮沙ト云蓋シ
 刮ヨリ始ルナリ沙病ナリ亦水沙水傷寒ト云初テ起ル
 傷寒ノ如ク頭痛壯熱嘔吐手足ノ指ノ末微ク厥ス
 或ハ腹痛悶乱シテ須臾ニ人ヲ殺スモノコレヲ攪腸沙ト
 云テリ○壽世保元ニ云小兒發沙陰アリ陽アリ陰沙ハ
 腹痛シ手足冷陽沙ハ腹痛シテ手足温カナリ或ハ其症
 寒ニ似テ寒ニテラス熱ニ似テ熱ニテラス印支
 食思ハズ容顏憔悴起シ症タル一ナラス俗呼テ沙病ト
 スル沙ニアラサルナリ
 鳳眉症 正宗ニ云發シテ兩目ノ間ニアリ形長ニテ皮赤

ク痛腦ヲ引ニ目合縫ニ光腫發熱スルナリ
 驚塘 鴨塘瀉ノナリ本條ニ見タリ
 膨脝 鼓脹ノナリ蠱脹ノ條下ニ見タリ
 翻空痘 玉案ニ云破ルモノ復灌消ルモノ復腫空虚復ト
 層ヲ出ス俗呼テ翻空痘ト云逆症ニ此アルハ大吉ナリ
 發班 入門ニ云内傷ノ發班ハ輕ニ蚊迹疹子ノ如ナルモノ
 ハ多ク手足ニアリ初テ起ル頭疼ナク身熱ス乃チ胃ノ
 虚火外ニ遊ブナリ○丹溪纂要ニ云色黔シテ頭粒ナキ
 モノ是ナリ
 反戾 轉筋ノ病源ニ云熱氣筋ヲ燥燦スルトキハ亦

病名 卷二 三十九

瘰癧^レテ痛ム火ハ燔灼燥動ヲ主ル故ナリ

筋砂^ハ脱口風^ハ 喉痺ノ種類ナリ○醫統ニ云上下ノ牙^ハ斷舌下

腫赤^ハ口内^ハ卷ヲナスモニ陽熱甚キモノハ牙根爛^レ齒脱^ス

蜂疽^ハ 病源ニ云背ニ發シ心ノ俞若クハ髀髀^ニ起ルニ十日ニ

瀉セザレバ死ス

癆疽^ハ 病源ニ云足^ニ踏若クハ足下ニ發ス三十日ニ瀉セザレバ死ス

發熱血^ハ 要訣ニ云産後發熱迷悶スルヲ俗ニコレヲ發熱血

ト云リ

犯棄天梯^ハ 幼科準繩ニ云孩兒心中刺痛未ダ愈スレテ痘

隨テ出ルコレヲ犯奪天梯ト云

○邊部

便毒^ハ 俗ニ云ヨコ子ナリ按外科正宗ニ横痃ト名ツクサレヨ

子ト名^ル故アリ左ニアルヲ魚口トシ右ニアルヲ便毒トス左

右ニ生スルヲ騎馬瘰^ト云又跨襠ノ間イヌコ處ニ生ジチイサ

キヲ路岐トイリ便毒ト云ハ其便利セザル處ニ生スル故名

ケリ○指掌ニ曰便瘰ハ血沁ナリ俗呼テ便毒トス其便

利セザル處ニ生スルガ故ナリ○正宗ニ云ソレ魚便ハ左ヲ魚口

トシ右ヲ便毒トスベテ皆精血^ハ交錯^シテ兩胯^ハ合縫^ノ間ニ

痲疹 卷一

生ニテ結腫スル是ナリ近ク小腹ノ下陰毛ノ傍ニ生ノ結腫スルヲ名テ横痃ト云又外疔ト名ク是也是房ニ入テ精ヲ忍ビ強固ノ洩サス或慾念已ニキサシテ停テ遂スモツテ精血走動シ凝滯結ノ腫ヲナスヨリ生スルコノ入門ニ云俗ニ便毒ト云實ハ血疔ナリ腿膝小腹ノ間ニ生ズ及チ厥陰肝經及ビ衝任督三脉ノ隧乃チ精氣出入ノ路ナリ

便癰 便毒ノ別名ナリ

騙馬墜 此モ便毒ノタケヒニテイヌ處ニ生スルナリ○準繩ニ云垂珠ノ左右兩處ニ瘡ヲ起スヲ騙馬墜トス初メ起ルトキ大小定マズ此處微ク實シ皮肉薄ク紋緊ク口亦合シ

カクニ交膈ノ一処稜線ノ上ニ近キモ亦騙馬墜防漏トス俗ニ跨馬癰ト名ク是ナリ

偏枯 中風ノ中ノ一ツナリ○熱病篇ニ云偏枯ハ身偏用ラレズノ癰言變ゼス志乱レズ病分膜ノ間ニアリトイヘリ

米疽 腋下ニ生スルナリ米ト名クハ字義イマダ考ヘズ○靈樞ニ云腋下ニ發シテ赤堅キモヲ名ケテ米疽ト云リ

便濁 小便ノミヨルナリ白濁氏云リ方考ニ便濁膏淋ナリトモ云リ

便血 大便ニ血ノ下ル事ナリ内外ノ別アリ外感ヨリ得モノヲ腸風ト云感スルニ隨テ見ルコトニ血ノ色鮮ニ多ク

病名 卷一

八糞前ニアリ大腸ノ氣分ヨリ来ルナリ内傷ヨリ得モル
 フ臟毒ト云久キヲ積テ来ルコトニ血ノ色黯ニ多ク糞
 後ニアリ小腸ノ血分ヨリ来ル也又糞前後ニカハラスノ来
 ルモノアリ氣血俱ニ病ナリ皆七情六淫飲食節テ起居
 時ヲカガレ困或ハ湿地ニ坐卧ニ或ハ醉飽ニテ房ヲ行ヒ
 或ハ生冷滯寒ニ酒麵積熱モツテ榮血道ヲ失フヲ致
 ニテ大腸ニ滲入ナリ又臟毒ノ條下合セシムルニ
 癖疾 俗ニ云小兒ノカタカイナリ乳食宜ヲ得ズニテ癖積ヲ
 生ズルナリ隱癖ノ処ニアルニ癖ト云ナリ。入門云即痞塊
 大人ノ積聚ト同シ多ク腸腹隱癖ノ地カク時々ニ痛ヲ
 ナスナリ

變蒸 俗ニ云小兒ノチエボトナリ生ヒテ三十二日ニ變
 ニ六十四日ニ變シノ時ニ蒸ニテ熱氣カアルナリ一變ニテ
 後智慧ガ前三倍スルト云リ入門六十變ノ後三六十四日ヲ
 丁太蒸トシ又六十四日ヲ二太蒸トシ合テ五百七十二日ニ變
 蒸スルト云リ又醫學綱目ニ十八變ニテ五百七十六日ト
 云リ諸方書ヲ考ヘシ語辭繁多ナル故ニコレヲ略セリ
 反張 身ノスミソリカヘル病ナリ筋弛ノ條下ニ三ニタリ
 偏墜 陰丸ノカタク大ナルヲ云リ
 偏産 平産ニアラスニテ逆偏ナル産ヲイヘリ
 擎蟹毒 合谷毒ノ別名ナリ合谷毒ノ條下ニ三ニタリ

病名 卷之三

閉癥 二字トモニ小便不通セサル名ナリ其ノ内閉ハニカニ通
セサルナリ癥ハシブルナリ淋病ノ異名ナリ○準繩ニ云閉
癥合テコレヲ言バ一病ナリ分テコレヲ言ハ異ナルナリ閉
ハ暴病溺閉テ點滴出サケラナス俗ニ小便不通ト名ク
此是ナリ癥ハ久病溺癥ニ淋瀝點滴ヲチテ出ル一日ニ
數十タビ淋病トナル是ナリ

偏風 風邪偏ニ身ノ一邊ニタルナリ凡ソノ軀偏虛アルハ

風邪虛ニ乘ジテコレヲ傷ル故ニ偏風トナツク其カタチ或ハ
痛痒ヲ知ラス或緩縱シ或痺痛スル是ナリ

驚癥 腹ノ内ニ驚龜ノ形カタマリアル○病源ニ云腹内癥結シ

テ驚ノ形狀ノ如シ驚ヲ食ニ冷ニ觸テ消セス癥ヲ生ズルモノ
アリモロクノ雜物ヲ食シ冷ヲ得テ消セスノ變化ニテ作モ
ノアリ此皆脾胃ノ氣弱ニテ冷テテ尅消スルアタハ
ザル故ナリ癥癥結成ニテコレヲ推スニ動移セサル是ナリ
米癥 人常ニ好テ米ヲ啞久シテ弥嗜テ啞若米ヲ得サ
レハ粥中ヨリ清水出テ米ヲ得ハスナキ止米消化セ
ズニテツイニ癥結ヲナス常ニ米ヲ思テ飲食スルアタハス
死證ナリ病源ニ見ヘタリ

驚癥 病症前ノ驚癥ト同類ナリ蓋シ癥ト瘕ト少ク
別ナリ瘕ハ徵ナリ其病動ズニテ徵驗ニツキシ瘕ハ徵

癰疽

其病虛假ヲ動テ推移之婦人公瘕ノ下種之病源ニ詳シ

癰飲 飲癰ニ同シ○病源ニ云此六水ヲ飲フ多ニヨツテ水氣

兩脅ノ間ニ停聚シテ寒氣ニ遇テ相搏トキ塊ヲナス

脇下ニアツテ弦ノコトク起テユレヲ按ハ水声々ナリ

偏視 俗ニ云ヤブミヲ類ナリ○病源ニ云目ハ是五臟六腑ノ

精華ナリ入臟腑虚ノ風邪目ニ入レバ瞳子風ニ謝セラテ

睛多シカラスニテ偏視スルナリ此患小ヨリシテ得モナリ又

長大ニシテ方ニ病ルモノアリ皆目精氣ノ虚ニヨツテ風邪

ヲウクルガユナリ 眇目 俗ニ云スガメナリ○病源ニ云其經絡偏虚アルモノハ

障スナキ偏ニノ瞳子ヲ覆故ニ偏物ヲ見ガナリ眇ハ
字彙ニ曰一目小ナリト云リ

癰疽 常ニ云ヘウソナリ世俗多ク此病指ノミアルヤウニ

ヲモヘリ指ニ生ズルハ代指ナリ○入門ニ云癰疽一名ハ蛇

瘻ト名ツク烟瘻ノ地面多クユナリ先點ヲテテ後ニ

肉ヲ露シ四畔々々ノコトク黒硬シテ小ナルモノハ粟ノゴ

トク豆ノゴトシ劇モノハ梅ノゴトク李ノゴトシ發スヲ定ル處

ナシ或ハ臂或ハ臀或ハ口齒或ハ肚臍多ク手足ノ指ノ

間ニ發ス赤黒青白色變シテ常ナラズ根深シテ肌ニ入

臂ニ走リ游腫ニ毒血流注筋脉ヲツラヌキ肉ヲ爛シ

病石

四十四

骨ヲアラスハ血ヲ出ス極テ多シ痛心ニ入ハ即死ス○病源ニ云十二活アル症ナリ南方ノ人此病ヲ得ル指ヲ截去其毒ノ臟ヲ上セメテラ恐ルノ故ナリ

偏頭痛 頭痛左右一方ニ偏ナルヲ云偏頭風モ同シ心ニ
爛火丹 丹毒臂背穀道ニ發スルヲ云リ病源ニ出ツ

赤脈起テ編繩ノゴトク急痛熱ス或ハ脚或ハ臂四
體ニ遊走スルナリ此勞役シテ肢體熱盛ナルニヨツテ自ラ
風冷ヲトリ湿ヲテラシ肌肉筋脈ニ入テ結聚シテ成ト
コロナリ病源ニ出ツ

癖石 李東壁ガ云人心ヲ專ラニシテ癖ヲナシ及ヒ癥癖

ノ病凝結シテ石トナルアリ牛黄狗寶鮮荅ノ類
ノ如シ皆諸獸ノ病ナリ夫星隕テ石トナリ沙淋石
水及ヒ釋氏ノ顛顛ノ結ニテ舍利子トナルヲ觀ニ
皆精氣凝結シテ然リ故ニ格物論ニ云石ハ氣ノ核
ナリ羣書ニ載ルトコ口宝圭石ニ化シ老樹石ニ化スルガ
如シ皆無情ノ変異ナリ魚蛇蝦蟹皆ヨク石ニ化ス
乃チ有情ノ変異ナリ世説ニ載貞婦山ニ登夫ヲ望
テ化シテ石トナル此蓋シ志一ニシテ分タズ遂ニ無情ニ
入ナリ頤心癥癖ノ石ニ化スモ亦其理ナリ程子遺書ニ

云波斯ノ人古墓ヲ發肌膚都テ盡惟心堅ニテ石ノ
如シ鋸ニテ中ヲ開ケハ山水アリ畫カ如シ旁ニ一女
アリ欄ニ凭テ凝涕ス蓋シ此女山水ヲ愛スル癡アリ
リ遂ニ融結スルヲ致ス此ノ如シ宋濂ガ云一浮屠
大般三昧ノ法ヲ行テ寂ヲ示ス後コレヲ焚ニ惟心化
セズ狀チ佛像ノ如シ金ニアラス石ニアラス又一人禪觀
ノ法ヲ行フ死スニ及テ火葬ス心内觀音ノ包ニ采ツ
具ル醫書ニ云一人癡ヲ病テ死ス火化ス塊アリ石ノ如
シト此皆癡癡頑凝ニテ石ノ蹟ヲナス○按ル今日本
ニモ亦釋氏及ビ佛ヲ念スルノ俗死ニテ火葬ストキハ舍

利子ト化シ或ハ佛像ト化スアリ世俗其病ト云フヨシラス
コヲ尊敬禮拜ス是佛ヲ信スルノ頑心愚意ノ凝結ニ
テ生スル所ナリ豈ニ佛法ノ奧義ニ此ノ如キ頑結ノ癡
心ニシテ到ルベケヤ

碧翳 内障ノ一種ナリ總テ眼疾七十二證アルナリ○醫
統ニ云風熱久ク亢ルニ因テ碧翳淡青色ヲ黑睛ノ上
ニ生シ痛ス痒カラス久シキトキハ明ヲ失スナリ

標叔疽 病源ニ云熱同々トシテ耳聾テ後六十日ニ腫
脹水ノ狀ノ如シト云リ
標瘡 病源ニ云小兒風熱毒氣ニ傷ラレ皮膚煙將水ヲ

病源 卷一 加

生シ潰テ瘡ト丸名テ燥瘡ト云

併病

傷寒ニ入リテ入り○入門ニ云併ハ催併逼迫ノ義ニ

始ニ陽合病ノ後一陽ノ氣盛ニ陽ハ氣衰ハ一經ニ併
歸ニテ獨重ク初症モ亦解シ罷ガリ合病條下
參考ニ

○土部

痘瘡

俗ニ云モガサナリ瘡ノ形豆ノ如ク故ニ名ク療治モ

豆ヲ種ルニタトヘタルヲリ熱藥ヲ用テ温ムルト○入門ニ云
痘ハ豆ナリ大小一ナラザル○痘疹心印ニ曰上古今時イ

ト云痘瘡ノ症シキカズ素難ノ文モコレニ及ラズモノ鮮シ
東漢建武中ニ南陽虜ヲ撃ヨリツイニ其毒ニ染テ中
國ニ流布ス故コレヲ虜瘡トイリ或ハ曰聖瘡言心ハソノ
变化則ナケバ○或ハ曰天瘡言心ハ天行疫癘トスバナリ
或ハ曰百歲瘡言心ハ少ヨリ老ニ至テ必ス一播ヲ在
バナリ或ハ曰豌豆瘡言心ハ其形ノ相似タリ○本艸綱
目ニ高宗ノ永徽四年ニ此瘡西域ヨリ中國ニウツリ来
ルト云リ吾日本モ亦古此病ナレハ皇四十五代聖武天
皇ノ御宇ニ天下ニ疱瘡ノ説アリ或人ソタカフ上古ニ此ノ
病ナキ時ノ人ハ胎毒命門ニ藏ルヲナキヤト華陽先生コ

ヲ解^カニテ白世間^{ハクセ}ノ病^{ヤマ}アルトキハ人^{ヒト}コレヲ病^{ヤマ}コノ病^{ヤマ}ナキトキハ
人^{ヒト}コレヲ病^{ヤマ}ズ事^{コト}理^リ常^{トシ}ニカクノコト東漢^{トウカン}以前^{イマヘ}ノ民^{タチ}モ亦胎^イ
毒^{ドク}命^{ノチ}門^ノカク^クモノアリトイ^ハ世間^{セカイ}イ^ハダコノ病^{ヤマ}アズ故^ユニ
コレヲ病^{ヤマ}ザレナリ蓋^カシ痘瘡^{トウソウ}ハ少^{オウ}ヨリ老^{オシ}ニイタリテ但^タ一次^{イチ}ヲ
ナス厥^{ソノ}後^{ノチ}熱^{ネツ}毒^{ドク}流行^{リウコウ}ノ歳^{サイ}ニアフトイ^ハ氏^{ウヂ}再^ヒ疔^ヲ染^シス^ルナシ
此^{コノ}胎^イ毒^{ドク}一^ヒ發^ツシテ餘^{ヨリ}蘊^ンナキ^ガ故^ユナリ

吞^ヒ酸^{サン} 吞^ヒ酸^{サン}吐^ク酸^{サン}噯^イ氣^キ嘈^サ囉^ラ惡^{アク}心^{シン}イツレモ類^{ルイ}病^{ヤマ}ニシテ差^サ
別^{ベツ}アルナリ吞^ヒ酸^{サン}酸^{サン}味^ミガ胃^イへ刺^シ出^デテ口^{クチ}ハ出^デサレ^シ吐^ク酸^{サン}酸^{サン}
冰^{ヒョウ}ヲ吐^ク出^デス噯^イ氣^キハ食^シノ飽^{ウレ}息^{イキ}ノ胃^イニカク^トスル^ノ心^{シン}
ニ火^ヒガ上^ノテ胃^イニ寒^{サム}アリ火^ヒ上^ルエニ食^シ化^スト化^スル^ニ寒^{サム}

鬱^{ウツ}ノ心^{シン}澀^{セツ}エハ嘈^サ囉^ラハ纏^{チン}絆^{バン}モヤク^トシテ宿^{シュク}酒^{ジュ}アル^ガ如^ニシテ
吐^ク出^デス噯^イ下^カラ^スシテ心^{シン}ガトキ^クスル^ノ毒^{ドク}アテ^テ乙^ニ酒^{ジュ}
ニ醉^{スイ}タル^トキノ胸^{ムネ}ノ惡^{アク}ヤウ^ウナ^ラシ俗^{ソク}ニム子^シノカク^トイ^ハリ惡^{アク}
心^{シン}ハ常^{トシ}ニハナ^シトモナク^ク食^シニカ^ハハソ^クム^ノ食^シノ臭^カガシ^テ食^シ
レサル^ノ心^{シン}ニム^ト云^フ義^ギニテ惡^{アク}ノ字^ジ去^ク声^{セイ}トナ^シテラ^ノ音^{オン}
ガヨ^シトイ^ハリ明^{メイ}醫^イ指^シ掌^{テイ}ニ云^フ吞^ヒ酸^{サン}ト吐^ク酸^{サン}ト同^{トシ}カ^ス吐^ク
酸^{サン}ハ是^レ酸^{サン}水^{スイ}ヲ吐^ク出^デス^ノ醋^{セツ}ノ如^シ平^{ヘイ}時^ジ津^{ジン}液^{エツ}上^リ升^{シヨウ}氣^キニ
隨^{ツキ}テ鬱^{ウツ}滿^{マン}ノ日^ヒ久^クシク^シ濕^{シツ}中^{チュウ}熱^{ネツ}ヲ生^シシ火^ヒノ化^スニ從^{ツキ}ツテツ
イニ酸^{サン}味^ミヲナス穀^{コク}肉^{ニク}ノ器^キニア^ガ如^シ濕^{シツ}熱^{ネツ}スルトキハ酸^{サン}アリ
ヤスシ吞^ヒ酸^{サン}ハ鬱^{ウツ}積^{セキ}ノ久^ク自^ミ湧^{ユウ}テ出^デテア^タス肺^{フイ}胃^イ間^{カン}

病名

卷二

四十一

ニ伏シテ略下ルヲス肌表風寒ヲ得ルキハ内熱
イヨク鬱シテ酸味心ヲ刺ナリ

吐酸 吞酸ノ條下ニ見タリ

吐血 嘔血 血ヲ吐フナリ○證治要訣ニ云吐血ハ血溢テ濁

道ニ入 銅間ニ留マリ聚ツテ滿ルトキハ吐血ス名ケ内

血トイリ○入門ニ云嘔血ト吐血ト大ニ異ナラナシ盆

ヲ成テ声ナキヲ吐トナシ碗ヲ成テ声ア多嘔トナスト云リ

痘風 痘瘡ノ餘毒ナリ或ハ細瘡トナリ或ハツツクリナシ

テ絶サルコトナリ俗ニ云タマリノ一○外科正宗ニ曰
痘風瘡痧痘ニ因テ後毒發イガツキズ熱ヲ肌膚ニト

トメ復外風ニ侵サレ其患先細瘡ヨリ痒ヲヲテシ次ニ
漸片ヲテテ脂水痲ヲ生シユラ擦ラ度ナトイリ

痘癰 正宗ニ云痘癰ハ乃原痘滴漿不足シテ毒脾肺

ノ二經ニ留リ手肘背結シテ漫腫トナラテ致ス大

サ桃李ノ如シ此多ク發スルヲ收靨ノ後アリ

痘疔 正宗ニ云痘疔ハ乃痘毒升發ツキスレテ毒ヲ心肝

二經ニ留メ發スルヲ初メ紫點ヲ生シ次ノ日黒ニ変テ毒淺

キモノハ浮高シテ潤ヒ毒甚キモノハ深陷テ焦其發ス

ルヲ多ク七朝上下ニサニ靨セントスノ際ニ出又瘡膿手

足ニ生ス○黒陷疔ニキルヲアリ細ニニルヘキ

病名 卷一 四十九

凍風

俗ニ云霜腫ナリ。正宗ニ云凍風ハ肌肉寒極テ行
ラス肌死患ト云ハ此紫斑ヲ起ス。又キトキハ黒ニ変ズ。癩
癧ニテ膿ヲナセリ。

醫癰

俗ニ云シリバスナリ。正宗ニ云小腹ノ後ニ生シテ位トラ
ク僻奥ナリ氣モ夕到ル。罕ナリ血モ亦少ク来ル。凡ク此ヲ
生スル者ハ濕熱凝滯結聚ニテ成ナリ。

吐乳

小兒乳ヲアマス。字彙ニ云唄以淺切音衍小兒嘔
乳ナリ。五車韻瑞ニ胡曲切此症ハ乳哺ニ冷熱調ラガルニ
因テノ故ナリ。

吐舌

舌ガ口ノ外ヘビテ出ルナリ。モヲ吐舌ト云又少ツク

内ヘハヲ弄舌ト云リ。薛鑑ガ云小兒舌ヲ微ク露シテ
即收シテ弄舌ト名ク又曰舌舒長シテ收ルテ緩ラ吐舌
ト名ク

吐逆

食物ヲハキカスナリ何レノ證ニモアルベシ

吐痢

痢病ノ症ニ吐症ノ加リタルナリ

吐瀉

アゲツクダシツ各症ナリ食傷霍乱ナリ

瀉泄

又洞瀉トイヘリ俗ニ云ツクダシナリ桶ヲドヨリ水ヲ打

アケヤシニサツクト下ルナリ

遺尸

勞瘵五尸ノ一ツナリ其症心腹脹滿刺痛ニ氣息喘
急ニ痛兩脇ヲセメテ心胃ニツキ癢テ後ニ夕發リ停滯ニ

テ消艾故三遁尸ト云リルハ三尸虫ナリ諸方書ニ委ニ
 毒注 傳尸ノ一症ナリ○病源ニ云注ハ住ナリ言心ハ其病連
 滯停住ニテ死ノ又傍人ニ住易スナリ毒ハ是鬼毒ノ氣
 ナリ飲食ニ因テ人ノ腹内ニ入或ハ上テ喉間ニ至ル狀物ヲ
 吞ラアルガゴトト吐出ス或ハ遊走ニテ身解イ冬ニ錐刃ニ
 テ刺ルガコトト云リ

遁注 コモ前症ト同類ノ病ナリ故ニ詞ヲ畧ス

土注 コモ前症ト同類ノ病ナリ土地ノ氣ニヤブラシ人ノ血氣
 ト相感ニテ病ヲナスナリ

獨骨癩 シトガイニ生スル癩ナリ○準繩ノ百合散ノ下ニ願

類癩一名獨骨癩トアリ

特疽發 此ハ背ノ肺ノ俞或ハ肝ノ俞ニ生ズル疽ナリ○準繩

ニ云特疽發其色紅赤内隱起ニテ椒子ノ如ナルモノハ死

敦疽 手ノ五ノ指ノ頭共ニ腫ルナリ○準繩ニ云五指ノ頭ニ疽

ヲ生スル名テ敦疽トスト云リ

秃癩 俗ニ云シラホノヲナリ秃ハ字書ニ無髮ナリトアリカブ

口トヨメリ瘡ニテ髮又ケカフロノヤウニナル故ニ以久上象ニ採

除錯カ云人ノ髮織長ナラズニテ絲線ノ若ナハナリ○入

門ニ云秃癩初テ起ル白癩斑剝ニテ癬ノゴトク上ニ白皮

アリテ久キトキハ痂ヲナシ遂ニ滿頭ニ至リ瘡ヲ生ズ中ニ

膿孔細虫アリテ裏ニ入テ癢ス微ク痒クキテ經テ瘡ト
 云リ○是ハ白壳瘡ナリ又赤壳瘡ト云ハ蟲髮ヲ食ヒ禿落
 シテ白痴ナク汁アリテ皮赤シテ痒ナリ
 鬼齧 脛又ハ足跟ニ疽ヲ生スルナリ齧ハ字書ニ瘡ナリトアリ
 ○靈樞經ニ云脛ニ發ス名テ鬼齧ト云其狀赤シテ骨ニ
 至ルトアリ景岳ガ註ニ脛ハ足脛ナリ鬼齧トハ齧傷ハトナ
 ルガ如トナリ○準繩ニ云或人問足跟ニ疽ヲ生ス何如日足ヲ
 鬼齧ト名ク其狀鬼ノ齧カ若ク故ヲ以名トス又曰俗ニ云
 鬼齧瘡ハ蓋ニ獵人鬼ニ足跟ヲ啖シ久シテ歛ニス氣血滯
 リ尽テ死スアリ又血實瘡ト名ク風濕血氣ヲ搏血氣

實熱シテ生スル故ナリ別ニ脛瘡ト云ニハアラズ
 努肉 眼中へ入レ肉ノ指ルナリ眼疾七十二證ノ一ナリ
 盜汗 俗ニ云子アセナリ盜ノ人ノ眼ヲウカヒ出ル如クナリ故ニ
 名ツ○願世微論ニ云盜汗ハ人ノ睡ニ乘シテ出盜ノ如ク
 ナリト云又寢汗ト云リ
 登豆瘡 病源ニ云疫癘熱ニサカレタルトキハ飽瘡ヲ生スルニ
 瘡總身ニ出テ火瘡ノゴトシ色赤頭白キモノハ毒カロシ色黒
 ク紫ナルモノハ毒ヲモシ名テ登豆瘡ト云
 凍死 人道路ニテ妻風苦雨縹霜大雪ニ逢テ衣服露濡
 冷氣ガ藏ニ入テ陰氣ヲ内ニトチ陽氣外ニ絶シ榮衛結滯

シテ流通せず禁絶シテ死スルニ凍死シテ一日が中ハ治スルアリ 俗ニ云ユムハ死ナリ

兔缺 俗ニ云イグチナリノ病源ニ云人生シテ唇缺テ鬼ノ唇ニ似タル故ニ兔缺ト云世人ノ云婦人妊娠ノ時鬼ヲ

見又ハ鬼肉ヲ食ニ由テ然ラシムルトアリ

毒腫 人忽チ四肢或ハ骨背或ハ頭項ニ腫ヲ發シ人ヲ

シテ壯熱セシム其邪毒甚シキモノハ腹ニ入テ人ヲ殺ス風腫ト殊ナラズト云リ

土風瘡 病源ニ土風瘡ハ狀風疹ノ如頭破シテ作發作

瘡此肌腫虚疎トニ由テ風塵皮膚ニ入故ナリ

凍爛腫瘡 俗霜腫ト云類ノ甚キニ嚴冬ノ月風雪ニ觸

胃テ寒毒ノ氣肌膚ヲヤブリ血氣壅滯シ即瘡凍

焮赤瘡腫シ皮肉爛潰ニイタル重キモノハ支節墮落スル

吐蛇 吐シハククニ要訣ニ云吐蛇ハ乃胃寒シテ生スル所

蛇ハ長蟲ナリ胃中冷ルトキハ蛇ヲ吐スト云リ

斗底瘋 喉風ノ一種ナリノドケヤウノ下ニ紅黄色ナルモノ

生ジテ水フクニラルニ百効ニ云咽喉ノ腫下ニ紅黄色ヲ

生ジテ初ハ痛ニ漿水ヲ廻スモノハ治スベト云リ

透腦疽 正宗ニ云發シテ額上髮際ノ間ニアリ多クハ寒

熱ヲ發シ頭疼研ガ如クニシテ忍フベカラズト云リ

通睛

俗ニ云ヤブニラニナリ○普濟方ニ云小兒誤テ跌或

ハ頭腦ヲ打着シ驚ラ受肝系風ヲ受ルトキハ瞳人正シカ

ラセラシ致シ東ヲ觀トキハ西ヲ見西ヲ觀トキハ東ヲ見

宜ク石南散ヲ鼻ニ吹頂ニ通スベシ○石南一兩 藜蘆 三分

瓜十 五七箇末トナシ毎吹少許鼻ニ入一日ニ三度内ハ牛黃

平肝ノ藥ヲ服ス

肚瘥 心瘥ノトク瘥ハ音坐病ハ音オノトキハ病愈シ

搭腮腫 疔瘡ノ種類ナリ

刀鎌疔 疔瘡ノ種類ニ入門ニ云狀薤葉ノ大サノ如ク長サニ

寸肉黒テ焼烙ノ如シ刺及ヒ刀鎌ニ切割ラシ

榻著毒

瘰癧ノ一○準繩ニ云瘰癧ハ肉中忽チ點テ生ズ豆

粒ノ大サノ如ク小丸モハ黍粟ノ如シ極モハ梅李ノ如シ或ハ赤ク

或ハ黒ク或青ク或ハ白ク其狀定ラズ南人名テ榻著毒トス

透腸疔

準繩疔門ニ云疔六七朝ノ内腹中飽悶シテ絞

痛忍ヒガタク大便閉結シテ煩渴ス遂ニ糞門ノ旁ニ疔

毒ヲ生ズ名テ透腸疔ト云

刀癬

六癬ノ一種ニ○準繩ニ云刀癬ハ輪廓全ク無縱横

疔子

膿疱ノナリ後ニ見タリ

檮杌疔

幼科準繩ニ云痘。澄膿結加シテ頭ヨリ起ニ

抵^タ醫^イ已^ニ脱^シ又^身火^熱ヲ發^シ霍^亂醫^盆處^重テ出^テ
膿^痛イ^ク加^ト此^證早^服藥^調護^セ治^スル^ア
ル^ベ潰^爛ニ^至バ^死日^タニ^アリ^ト云^リ

痘^癩 準^繩ニ^云痘^癩ハ^熱毒^拂鬱^シテ^氣血^虛弱^ニ肌^肉敗^壞ス^ルナ^リ經^ニ云^熱勝^トキ^ハ肉^腐ト^云是^ナリ

痘^蛆 蛆^痘氏^云リ^痘瘡^ニ虫^ノ生^ズル^コ○^準繩^ニ云^華
峰^道人^治ス^一小^兒痘^ヲ患^フ時^十一^月ノ^感發^ノ候

痘^經正^ニ順^ニ囊^廓鼎^竦忽^ニ頭^項ノ^上惡^癢忍^ビ
カ^タク^手ニ^テ搔^ク禁^カズ^ニ遂^ニ潰^破ノ^處ニ^於テ^銀簪^ヲモ^ツテ^コシ^ヲ挑^ル其^虫ヲ^見絲^ノ如^ク細^ニテ^長キ^ク

寸^ハカ^リ遂^ニ香^油ヲ^以テ^取盡^ニテ^花椒^湯ニ^テコレ^ヲ
洗^フ癢^ノ即^チ止^ム愚^按ニ^寒冬^ハ蟄^令ナ^リ豈^虫ア^ラ
ン^ヤ茲^迺チ^氣化^ノ然^ル也

痘^臭 臭^痘ト^モ云^リ痘^瘡ノ^クサ^キト^コ○^準繩^ニ云^若シ^臭
ニ^テ黑^爛腐^ヲナス^者ハ^元氣^虧損^ス死^ノ證^ナリ

妒^精瘡 妒^ハ子^タム^ト讀^リ色^ヲシ^テヒ^子タ^ニ思^フ敗^精瘡^ト
ナル^義ナ^リ下^疳瘡^ノ類^ニ妒^或ハ^妬ニ^作ル^或ハ^白妬^ニ作^ル
ハ^非ナ^リ○^百効^ニ云^モシ^ク房^室ヲ^タチ^色ヲ^思ヒ^慾ヲ^動ス^ニ因^テ敗^精流^テ莖^内ニ^入ル^ヲ致^シ初^テ發^スル^トキ^ハ
粟^ノ如^ク赤^ク腫^潰爛^シテ^白ク^ニナ^リ痛^痒妨^悶ス^ル

前名 卷二 〇五十五

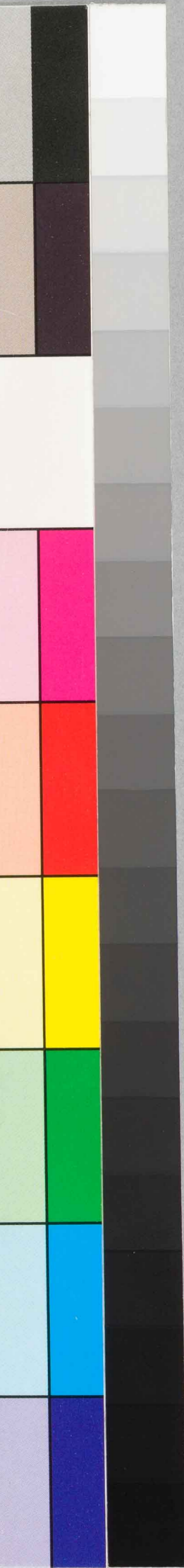
妒精瘡ト名ク

如乳 大全良方ニ云夫妒乳ハ新産ノ後兒イマダコレヲ飲
アタハズ及ビ乳洩ス或ハ乳腫其汁ヲ捏テツツサルニ由テ
乳汁ヲシテ苦魚結セシメ血氣ト相搏テ即チ壯熱太渴シテ
引飲シ牢強シ制手痛手近ツクテ得ザル是チ初テ
覺ヘハ手ヲ以テマサニ汁ヲ捏去リ再ヒ傷人ヲシテ即コレ
ヲ吃引シムベシニカラザレバ或ハ痛ヲナシ膿アツテ其熱勢
盛テレバ必癰トナルシ

病名彙解卷之一終



5
1303





西上總因

吾野中村

和谷藏書

