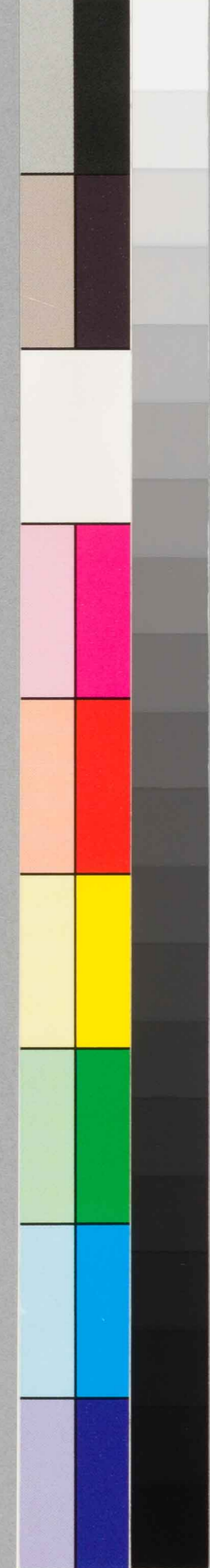


類證辨異全九集

卷之七



男ハ左手女ハ右手ノ中指ノ第二ノ節ノ上ノ折目ト下ノ折目トノ間ヲ其  
身ノ寸ト定ムナリ。猶中指ヲオリカバメテ見ヨ。明ニ取リヨシ又兩ノ  
乳ノ間ノ寸ヲ取テ其身ノ八寸ト定ムナリ。又手ノ中指ノ二節ニテ  
ノトカヲ取テ四寸五分ニサズナリ。 灸時ニツレテ持ベキノ法

灸穴ヲサストキ。身體平直ニテ手足ヲハ約ムカラス。坐ソ点ヲサバアヲキヨ  
ムカラス。立テ點ヲサバ。ユカニカタクベカラス。 灸スル時其穴多シカラバシバシ  
ツラニ好肉ヲ焼テムナシク痛ミヲユラユラニ。既ニ病ム人ヲ灸セバ先上ヲ灸テ後ニ

下ヲ灸スベシ。先少ツ、灸テ其後ヲホク灸スベシ。 凡灸スルトキ大風ヲヨリ。大雪  
大雨ヲリ。炎暑甚シク雷鳴リ霧ヲホク暫ク晴明ナルヲ待テ灸セヨ甚シク又  
大ニ飽大ニ飢或ハ酒ニヨリ。房ヲオユナイ或ハ喜怒愁憂ヲ忌。カクテ如ク慎シム。

灸治ノ驗ヲ得テ病悉クイユ。 凡頭下手足ノ灸ハ多クムカラス。ソノ故ハ  
人ノ身ニ三百六十五ノ絡アリ。皆カセラニ歸ス。又カセラト手足ハ肌肉ヲスモ多ク灸  
スルハ頭目クルメキトヲ見エズ。 髮際ヲ定ムノ法

其人ノ兩ノ眉ノ中ヨリ三寸上ヲ。前ノ髮際ト定ムセ十カノ大推ヨリ三寸上ヲ。

口髪際ト定ムルナリ

灸瘡ヲ發スルノ法

凡灸之瘡ヲ發シウニツテ病即チ若瘡イボス膿イニガハ其病愈エ難シ  
皮ノ赤キ葱ノ口ニ計ヲ五本アツク中ニ温メ押子ヤツキ時灸瘡上ニ付ヨリ  
度餘リアタムハ三日ニ必ス自ラ發シ膿イデ病イユルナリ

灸瘡ヲ洗イスラフ法

凡灸シ畢ラズ赤皮ノ葱薄荷ノ味

煎シ湯ニテ温ニ灸瘡ヲ洗ハ灸所ノニワリニ尺餘リヲ洗ヒテ風氣ヲ灸瘡ノ  
口ニカリ出サシム又經脈灸所ノ下ニ調ラズモニ灸瘡ノ口ヲ多クハ桃ノ東南ノ  
枝ト青柳ノ若枝ヲ煎シ温ニ灸瘡ヲアラハ若シ灸瘡強ク痛ハ黄連ヲ加煎  
ソ洗ヘ妙也

毎月針灸ニ忌ノ日

正月丑 二月未 三月寅 四月申 五月卯 六月酉 七月辰 八月戌  
九月巳 十月亥 十一月子 十二月子 四季ノ入神 冬ハ腰ニ有  
春ハ左ノワキ 秋ハ右ノワキ 夏ハ臍ニ有 冬ハ腰ニ有  
又常ニ男ハ除ノ日ヲイニ 女ハヤブルノ日ヲイム  
水晶ノ珠ヲ日ニカヤカシ久艾ニテ火ヲ  
取テ用灸スヘシ若クモリ雨ヲ火ウチニ火ヲ打出シ灸スヘシ

松木ノ火ハ病ヲ益ス

栢木ノ火ハ神ヲ傷リ汗イツ

竹ノ火ハ筋ヤブレ目ヲミ

榆木ノ火ハ志ヲ世骨敗ル

桑木ノ火ハ肉カレヤブル

棗木ノ火ハ肉ヤブレ吐血ス

枳木ノ火ハ氣脈ヤブル

橘木ノ火ハ榮衛經絡ヲ傷ル

己上八木ノ火ヲサケ忌ムヘシ

百會ノ穴ハ兩眉ノ中ヨリ八寸上ニ有

七壯灸スハ腦重ク鼻塞カリ頭痛シ目ノ赤ク少少肛門脱スルヲ治ス

天突ノ穴ハ喉ノ下ノ高キ骨ヨリ三寸下也何ニ仰テ取ヘ灸經三五分上云或  
ハ五寸ト云説用カラス五壯灸スハ咳逆喘急候ニ瘡ニ頸ハ喉鳴胃中氣ム

セブニコレ 手ノ三里ノ穴ハ曲池ノ穴ヨリ三寸手サキ

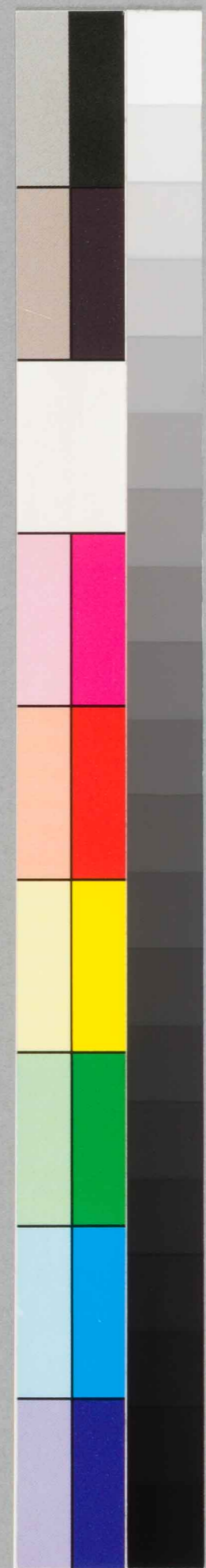
ノ方也カイナヲ子テテ三寸肉ニ溝有テ明也銅入三寸トアリ患ニ三壯ヲ灸ス  
レハ五勞虚乏レ手足瘦ヒイラキ屈伸レ難ク治ス

章門ノ穴ハ臍ノ上ニ三寸ニ点ツ指ノ其ヨリ脇ハ兩方各九寸也口傳ニ百身ノミ

ワリ其身ノ二尺七寸アル物也去ナカラ人肥瘦ニヨリテカワル也身ノワリ寸

ヲ取テ三ニヨリ一分ヲ九寸ニ定ル也手ノ中指ノヨリ長ハ肥タ人ノ伸ハ分トナ

ス手ノ中指ノヨリ短ハ瘦タ人ノツメ分トナス又口傳ニ百身ノ肉イツニテ



モツ三用ルホノ時ハ中指ヲ法ヲ用ベシ身中イツミテ横三用ルホノ時ハ兩乳ノ間ヲ法ヲ用ベシ是誠ニ灸點ノ大秘事也此法ヲ用ベシ長短肥瘦トモ違フ事ナレ此章門ヲ指ス時ハソノ様ニ卧セ上ノ足ヲカメ下ノ足ヲスベシヲシテノヲロス也百壯ツ、灸スハ腹中鳴リ食化セズ脇イタミ子ヲシズ煩熱シ口乾キ胃ツカ子腰背痛ニ黄色ニ瘦手足ヨルノ腹脹レ兩脇積アリ。久瘧ノヲチガルヲ治ス

○乳根ノ二穴ハ乳下子六分ホスル所ニテリ仰テ取ヘシ五壯ヲ灸ス胃ミチモタノ臂ハ膈嚔ノ食ノ下ナルヨシ石門ノ二穴膈ノ下子二有。七壯ヲ灸スハ腹大堅ク小便黄ニ澁リ上氣嘔血シ。疝痛臍ヲメグリ腎ノ積ニテテ産後ニ惡露留ラサルヲ治ス常ニ婦人ハ針灸ヲ此穴ニ忌ムハラム事ナレ ○水分ノ二穴膈ノ上二寸ニテリ。七壯ヲ灸ス水腫臍ノ下リ痛ニ胃ニミテテ腹鳴ルヲ治ス

○華蓋ノ二穴ハ天突ノ下二寸ニテリ。仰テ取ヘシ五壯ヲ灸ス。胃膈ツカ子。咳逆上氣シ喘スルヲ治ス ○臍中ノ二穴ハ兩乳ノ中間ニ有リ五壯ヲ灸ス胃滿チモ子。咳嗽ニ氣短ク喉鳴リ。婦人乳汁カキ。出ザルヲ治ス岐伯ガ曰積氣乾噎ヲ治ス ○巨關ノ二穴ハ鳩尾ノ穴ノ下子二有。五壯ヲ治ス

灸ス強ク心痛嘔血ニ胃塞ガリ脇ツカエ霍亂吐利ヤマスヨリ入ラレサルヲ治ス ○不容ノ二穴ハ巨關兩傍各一寸ニテリ三壯ヲ灸ス腹ノ中ニキツリ痛ニ食ヲ兩脇ニ積アツテラルヲ治ス

○陰都ノ二穴ハ通谷ノ二寸ハ陰都也。三壯ヲ灸スハ身寒熱シ心ホレ瘧ヲ治ス石關ノ二穴ハ陰都ノ下子二有。五壯ヲ灸ス唾沫ヲキ大便堅ク滋婦人孕ムコト方。腹中ニ惡血有テ強リ痛ヲ治ス ○氣衝ノ二穴ハ膈ノ下八寸二点ツサレ兩方各四寸也兩方ノ間ノ廣サヲ取テ五壯ヲ灸スハ腹脹レ臍ノ下堅ク陰腫タルヲ治ス婦人月水通ゼズハラニザルヲ治ス

○三里ノ二穴ハ膝ノ下三寸。方ズ子ヲソト。大骨ノ下大筋ノ下ニ有。三壯ヲ灸スハ久積脹滿レ胃ノ氣不足ク食ヲ身聞キ腹鳴リ痛ヲ治ス華他ガ云五勞七傷。虛ニ大小ノ熱悉ク治ス。外臺明堂ニ云凡人三十以上若シ三里ヲ灸セズ氣ネリ眼眩シ頭重チ九三里ヲ灸スハ氣ヲ多クセト

○懸鐘ノ二穴ハ足外踝ノ上三寸肘ノ動スル所ニテリ。三壯ヲ灸スハ心腹脹滿レ胃中熱シ不食シ腰ノ半痛ニ筋ヲツガ坐ノ旁カキヲ治ス。此穴ハ絶骨ト名ツ ○承滿ノ二穴ハ不容ノ下子二有。三壯ヲ灸

スレバ腹鳴リフシ上氣逆喘レ膈氣唾血ヲ治ス

○通谷ノ穴ハ巨闕ノ兩方各五分ニ點ヲ指レ其下子ハ即通谷ノ穴ナリ三壯ヲ

灸スバ嘔レロユガミアヒニワカニ瘡ナルヲ治ス

○日月ノ穴ハ巨闕ノ傍各寸五分ツハ期門ノ穴ナリ其期門ノ下五分ハ即日

月ノ穴ナリ五壯ヲ灸ス悲レニ樂レシテ唾多ク手足ヲサミラザルヲ治ス

○三陰交ノ穴ハ内踝ノ上三寸骨ノ下ノクホニナリ三壯ヲ灸スレバ膝ノ白子ヲ痛

三小便澀リ身ヲモク足軟痿シカナザルヲ治ス

○幽門ノ穴ハ巨闕ノ傍各寸五分有五壯ヲ灸ス不食レ吐逆レ唾涎多クワ

吐キ膿血ヲ下スヲ治ス

○上管ノ穴ハ巨闕ノ下寸二有嘔吐不

食腹脹レ氣滿驚キムナサキレ痰多ク嘔吐レ腹痛ハ三壯ヲ灸スベシ

○中極ノ穴ハ臍ノ下四寸有手足ヒエテ人ヲ知ス冷氣積聚レ飢テモ食ス

ルアタワスホカニ堅クイタニ小便利セズ精ヲ失イ面ニウク口有ラハ五壯ヲ

灸スベシ

○中庭ノ穴ハ臍中ノ下ニナリ不食嘔

吐レ食下テカ介出ルヲ治ス三壯ヲ灸セヨ

○關元ノ穴ハ臍ノ下三寸ニナリ腎積有寒氣小腹ニ入嘔逆レ溺血レ或ハ尿黃

三泄瀉レ止ハ俄ニ疝氣ヲリ虚多ク病有ハ五壯ヲ灸スベシ關元ハ即丹田也

○千餘壯少ハ三二百壯灸ソ大切ノ病者ヲ救ヒイカス事數ヲ知ス

○顛會ノ穴ハ前ノ髮際ノ上二寸ニナリ三壯ヲ灸スレバ頭痛目ノイ頭腫レシラホ

生レ面赤クニワカニ腫ルヲ治ス昔人年壯ヲコエテ腦ヒエ或ハ酒ヲ過セ頭痛

一甚レ故ニ此穴ヲ灸ス腦ヒユル下多ク又多日酒ニエテ腦イタズ腦ヒエ痛ム

者ハ必ス灸スベシ

○璇璣ノ穴ハ天突ノ下寸三有イカニ仰

テ取レノ腎脇三寸塞カリ上喘喉鳴リ咳嗽咳逆スルヲ治ス三壯ヲ可灸

○鳩尾ノ穴ハ蔽骨ノ下五分ニ有モ之蔽骨ナクハ胃ノ骨ノ下ニナリ一寸鳩

尾ノ穴也心驚悸レ神氣ツカレカイナ癩癧ノ病或ハ狂ノ歌イ謔言ルニ三壯

ヲ灸スベシ

○氣海ノ穴ハ臍ノ下一寸五分ニナリ身瘦

ツカレ手足力弱ク小腹ニ氣積堅ク五藏ノ氣ノ逆上セシラ治セ七壯灸スベシ

○難産ニ死ツ手ヲ出スヲ横産ト云母ノ右ノ足ノ小指ノサキカニラヲ三壯灸セヨ必

ス直ニ生ルナリ

○前項ノ穴顛會ハ口寸ナリ頭風

目ノイ頭ノ皮腫レ小兒ノ驚癇ニ三壯ヲ灸セヨ

○交儀ノ穴ハ内踝ノ上五寸ニ點ヲ指レ其ヨリウチ五分ヨリテ也俄ニ疝氣

ヲリ。小腹痛三尿澁リ。女ノ月水調ラズ。長血白血。五壯ヲ灸スベシ。

○天樞ノ穴。先臍ノ廣サヲ寸ニ定メ其ヨリ臍ヘ寸ツケテ指ス。然ルニ兩

ノ間ニ手ヲ入レシテ積ホソクツテ痛ニ覺ニミテ。女ノ赤白帶下腹大ニ堅ク

食化セズ。面アヲキニ五壯ヲ灸スベシ。○曲骨ノ穴。臍ノ下五寸。横骨ヨリ上三

有五淋小便黄ニ水病脹滿。女ノ白血長血。尿上チ虚スル人モ壯ヲ灸スベシ。

○中府ノ穴。天突ノ下二寸ニス。ヲ付其ヨリ傍各六寸ナリ。必乳ノ上三肋ノ間

動脈手ニ應ズ。五壯ヲ灸ス。六解フ。多ク喘逆シ。唾チガリ食ニ甘。皮膚イタム

ヲ治ス。○腰ヲモク痛ニチイナラズ。筋キツリ。床

ガリナラズ。屈伸シ難キヲ治ス。足ヲカヒツカニテ。兩ノ折目ノキワノ内外

共ニ灸ス。脚ニ火一度ニ灸ス。兩人ニ吹テヨ四處共ニ各ニ灸スベシ。火氣腹ニトヲ

○風府ノ穴。後ノ髮際ノ上二寸也。禁灸ノ穴也。資生經曰。誠ニ傷寒ノ是ヨリ

發ル處也。北人ハ皆毛ニテ此處ヲツツ。南人モモヤル者ハ綿綸等ニテツツ。ム

○大杼ノ穴。第ア推下兩傍各二寸五分ナリ。痛ニツツキ仰シズ。頭ス

クニチチカカレズ。身熱シ目ノイ目ノ安カラス。五壯ヲ灸スベシ。

○風門ノ穴。第ア推下兩傍各一寸五分ナリ。頭痛風眩鼻血ヤス。スハ

ナタルニ。五壯ヲ灸

五分有リ。肺痿上喘咳嗽唾血。胃腸ニテ多クシラズ。不食シ。肺寒熱シ

背ヲ多クハニ壯ヲ灸スベシ。○心俞ノ穴。第五推ノ兩傍各一寸五

分ニ有。此穴針灸ヲ禁ズ。去千金曰。風ニテ多ク。心俞ヲ百壯灸ス。續命

湯ヲ服セテ下有。然病淺深ニ緩急ニ隨テ辨スベシ。

○膈俞ノ穴。第七推ノ兩傍各一寸五分。咳逆嘔吐。胃ト立不食シ。脇腹ヲ

レ卧コトヲ多クシテ。ヨタルヲ胃ヨリキニ。五壯ヲ灸スベシ。

○肝俞ノ穴。第九推ノ兩傍各一寸五分。脇滿咳逆。肋中痛。目ニケ生テ

ヲ多ク見エズ。氣短ク怒リ唾血セ。七壯ヲ灸セヨ。

○膽俞ノ穴。第十推ノ兩傍各一寸五分。胃脇ニチ塞リカラエツキシ。舌

ワリ不食セ。五壯ヲ灸セヨ。○脾俞ノ穴。第十ア推ノ兩傍各二

寸五分。腹脹滿。セナカニ手痛。多食ヲモセ。手足イキ。熱シ。ムルヲ臥

コトヲ多クシテ。ハ。五壯ヲ灸ス。○胃俞ノ穴。第十二推ノ兩傍各

一寸五分胃脘不食ノ胃脘ノ脇ツカ子瘦ツカレ腰脊痛ニ腹鳴ハ七壯ヲ可ク灸ス

○三焦命之穴ハ十三推下兩旁各ニ寸五分ヲ灸スヘシ

○腎命之穴ハ十四推下兩旁各ニ寸五分ヲ灸スヘシ

○膀胱命之穴ハ十九推下兩旁各ニ寸五分ヲ灸スヘシ

○腹イタニ大便難ニ七壯ヲ灸スヘシ

○至陽之穴ハ第七推下兩旁各ニ寸五分ヲ灸スヘシ

○大推之穴ハ第一推下兩旁各ニ寸五分ヲ灸スヘシ

○身柱之穴ハ第三推下兩旁各ニ寸五分ヲ灸スヘシ

○筋縮之穴ハ第九推下兩旁各ニ寸五分ヲ灸スヘシ

○委中之穴ハ曲踞ノ内兩筋兩骨ノ間ニ灸スヘシ

○神道之穴ハ五ノ推下兩旁各ニ寸五分ヲ灸スヘシ

○意舍之穴ハ九ノ推下兩旁各ニ寸五分ヲ灸スヘシ

○痛三惡寒ニ嘔吐止サレ七壯ヲ可ク灸スヘシ

○後頂之穴ハ百會ノ上ニ寸五分ヲ灸スヘシ

○頭ヲモク目マイク風寒ヲニク三壯ヲ灸スヘシ

○神堂之穴ハ五ノ推下兩旁各ニ寸五分ヲ灸スヘシ

○命門之穴ハ十四推下兩旁各ニ寸五分ヲ灸スヘシ

○正坐ヲ取ヘシ肩背腎痛ウツキ仰レズ少シ骨ヲ逆キ氣ノホリ

○取テ取ヘシ身熱シ頭痛シ寒熱痰癰ニ腹ニ痛ム三壯ヲ灸スヘシ

○意舍ノ穴ハ九ノ推下兩旁各ニ寸五分ヲ灸スヘシ

○痛三惡寒ニ嘔吐止サレ七壯ヲ可ク灸スヘシ

○後頂之穴ハ百會ノ上ニ寸五分ヲ灸スヘシ

○頭ヲモク目マイク風寒ヲニク三壯ヲ灸スヘシ

○神堂之穴ハ五ノ推下兩旁各ニ寸五分ヲ灸スヘシ

○命門之穴ハ十四推下兩旁各ニ寸五分ヲ灸スヘシ

○正坐ヲ取ヘシ肩背腎痛ウツキ仰レズ少シ骨ヲ逆キ氣ノホリ

○取テ取ヘシ身熱シ頭痛シ寒熱痰癰ニ腹ニ痛ム三壯ヲ灸スヘシ

○意舍ノ穴ハ九ノ推下兩旁各ニ寸五分ヲ灸スヘシ

○痛三惡寒ニ嘔吐止サレ七壯ヲ可ク灸スヘシ

○承山ノ二穴内踝上六寸。髀ヲ付其トアリモ多ク脛ノウレロノ中ニシロス。

レ必分肉ノ間ナレトシテ脛ニ痛ニ及ク立コトカナワズ腰ヒザヲモク筋ヒキ

ツリ屈伸シ難ク或ハ寒熱癩疾ニ五壯ヲ灸スベシ

○素煎祖ガ秘灸狐魅神邪ヲヨク。癩狂小兒胎癩疥癩驚癩ニ灸ノ妙也。兩

手ノ大指ヲソロヒ合サテ糸ニテズリ兩ノ爪ト兩ノ爪ト肉トニタカセテ三壯ヲ

灸スベシ。奇特有フカギリナレハト肉トノ四處ニ三壯モ灸火當ルハ驗ナレ

○曲池ノ二穴臂ノヨリカケテ紋ノカレナリ。臂ヲカメ手ヲ骨ニ付テ指ベシ。

七壯ヲ灸スト。肘痛ニ屈伸シ難ク半身カナワズ肘瘦細ク皮膚カレケ。カ

ザボロシイテスルヲ治ス。○岐伯ガ秘灸脚轉筋ニヨラエラレシ

二脚ノ踝上二壯ツ、灸ス内ノ筋ヒキツラ内踝外ノ筋ヒキツラ外踝ヲ

灸ス。○巨虚ノ二穴足ノ三里ノ穴下三寸

骨ノ外ノ大筋ノウチニアリ脚ニビレ屈伸シタガワズ久ク偏風腿ヒサカナ

ズ。三壯ヲ灸スベシ。○風市ノ二穴膝ノ外ノ筋ノ間ニ有ス

ク立テ兩手ヲタレ下ノ中指ノサキトトク切也。脛スミヒエビレモ、膝

痛ニ腰ニシリヲモク立屈カナワサル。三壯ヲ灸スベシ

○陰蹻ノ二穴足ノ内踝ノ下ノキツクボミ也。三壯ヲ灸スレ。俄ニ病ヲヨリ小腹

痛ニ甚キヨシ。左ナラズ右ヲ灸シ。右ナラズ左ヲ灸セヨ。女ノ月水調ラズ

ストトシケクモタル手ニ偏ナレ行キガタ多小便レブルニヨシ

以上三十三穴俞ノ各背側ノ分也凡小兒ノ灸法諸書ニ載スルトイエ

凡文レケク。タガヒニ同カラス。其誤リ有ル事多シ。故ニイニ日々ニ用テ驗シ

アル穴ホ、是ヲシルス。○頂上旋毛ノ中ニ三壯ヲ灸スレ。驚癩ヲ

治ス。先驚愕シサケヒ啼テ後ヲユルヲ驚癩ト云ナリ

○前頂ノ髮際ノ兩眉ノ中ヨリ三寸上ニアリ。三壯ヲ灸スレ。兒ノ風癩ヲ治

ス。ツ指ヲカバメテ物ヲカヅユルガ如クニ。ヨルヲ風癩ト云ナリ

○小兒顙ヒライテ。久シク合セサルハ。臍ノ下五分ニ穴ヲ各三壯ヲ灸スレ。灸

瘡未ダ愈サルニ顙先ツ合ス。○小兒ノ喉中鳴リ乳ヲノミエサルニ。璣

璣ノ二穴ニ壯ヲ灸スベシ。天突ノ下二寸ニアリ

○小兒ノ癩病ハ惡疾ナリ。急ニ治セサルハ困危シ巨闕ノ穴ニ壯ヲ灸スレ。鳩

尾ノ下二寸ニアリ。○内庭ノ二穴足ノ大指ノ次ノ指ノ外ノ

間ノスボニニアリ各三壯ヲ灸スレ。小兒ノ久癩イ再ルニ。レシアリ



○小兒ノ痔眼ニ合谷ノ二穴ヲ各三壯灸セヨ。手ノ大指ノ次ノ指ノ兩骨ノ間ノク

ホミニアリウテ多ビノヨリメヨリ一寸五分手サキノ方ナリ。骨ノカリニタテル處也

○小兒秋フスルニテ冷刺トニラガルニ臍ノ下二寸ト三寸ノ間ヲ三壯灸スベシ

○小兒ノ水氣ノ手足ハ腹大ナルニ臍ノ上一寸ヲ三壯灸スベシ。夏ヤセニ妙丸

穴ナリ ○小兒ノ臍ノ腫レタルニ直ニ五七セテ足

下ヨリ臍ニテ一寸ヲ取テウレ口ヘニ是下ヨリ腰ヘトク。腹ノ背骨ノ節ノ

間ヲ三壯ヲ灸スベシ ○小兒ノ乳汁ヲ吐スルニ中庭ノ一穴ヲ三

壯灸スベシ。臍中ノ穴ノ下二寸ナリ ○小兒ノ雀目ヨル物ヲ見ガハルニ手ノ大指

ノツメノケリニ一寸内ノカド横文ノカレラヲ各三壯ヲ灸セヨ

○小兒ノスノ鼻多クマラニ肺寒腦風ナリ。額會ノ一穴三壯灸スベシ。前髮際ノ

上二寸是ナリ ○小兒ノ急ナル喉痺ニ天突ノ一穴ヲ三

壯灸セヨ。結喉ノ下三寸ニアリ。アヲカセテトルベシ

○小兒ノ陰腫タルニ崑崙ノ二穴ヲ三壯ツ、灸スベシ。内踝ノウレ口五分。大筋ト

踝骨トノ間ナリ ○小兒ノ脱肛血ヲ瀉シ大便スル毎ニ腹

痛トト甚シキニ戸會ノ穴ヲ三壯灸スベシ。前ノ髮際ヨリ五寸上ナリ

○小兒ノ脱肛血瀉シ秋スルニテイエス。龜尾ノ穴ヲ灸スベシ。脊ノ末ニキワル所

ナリ ○小兒ノ疹痘ニナクニ入ラズ。大杼ノ二穴ヲ

各三壯灸セヨ。第一ノ椎ノ下兩傍各一寸五分ニアリ

○小兒ノ水ヲノコト止ズ。面目黄ナラズ。陽剛ノ二穴ヲ各壯ヲ灸セヨ。十一ノ推

ノ下兩傍各三寸ニアリ ○小兒羸瘦シ不食共。胃俞ノ穴各三

壯ヲ灸スベシ。十二ノ推ノ下兩傍各一寸五分ニアリ

以上二十二名ノ穴俞ハ嬰孩ヲ治スルノ神機ナリ

○膏肓俞ノ二穴ハ四ノ推ノ下五ノ推ノ上ナリ。兩傍各三寸五分ニアリ。病人ヲ

ノ兩手ヲミシテ兩ノ肩ノ上ニウチカケテ点ヲサスベシ。臍骨ト灸穴ノ間ノ指ト

ツツクサニイル程アルベシ。又壽域神方ニ云。四ノ推ノ下七分。五ノ推ノ上三分

兩傍各三寸五分ト有リ 私ニ曰。兩傍各三寸五分トイハレ。其説ニカ、

ワルベカラス。臍骨ヲ去テ側指ノイル程ト云フ説ニツトシツケテ。點スベシサテ

豎ノ定メハ四ノ推ノ骨トガリト。五ノ推ノ骨トガリニスミヲ付テ其間ノイカホ

...

トアリト雖モ二寸ニ定ムベシ寸ハ四ノ推ノ分ニ定ム寸ハ五ノ推ノ分ニ定ム其  
上ノ寸内七分ト寸ノ内三分ニ灸懸ルヤウニサスベシ是膏育ヲオロ  
秘事ナリ 羸瘦虚損ノ夢中ニ精ヲ失ヒ上氣咳逆ニ狂走健忘針藥  
ニモ及ハザル病ヲ灸ニ必ズ驗ヲ得ル方一處百壯ニ至レ或ハ五百壯千壯ニイ  
タツテ驗ニ有リト

○患門穴四花穴道軒說醫書大全  
卷之十勞瘵門ニ有リ若人初得骨蒸勞瘵即灸之無不効者用細  
繩一條約五六尺蠟之勿令展縮以病人順脚底貼肉量男左足女  
右足從大拇指頭齊起從脚板底當脚跟中心向後引繩循脚肚貼  
肉直上至油蹠中大橫紋截斷又於病人解髮分兩邊令見頭縫自  
顯門平分至腦後以患身正坐取前功截繩子下頭從鼻端齊引向  
上正循頭縫至腦後貼肉垂下循脊骨引繩下至繩盡處當脊以墨  
点記不是別取一繩子於病人台口將繩子按口上兩頭至吻却鉤  
起繩子中心至鼻端根下如ム此便齊兩吻截斷將此繩展直於前  
在脊骨上墨點處取中橫量勿令高下於繩兩頭以白圈記之此白  
壯累灸至百壯此名患門穴灸之記次令病人平身坐稍縮臂膊  
取一繩子透頂向前雙垂與鳩尾齊前兩岐間量一寸即鳩尾  
即截斷却背翻頭向項後以繩子中停取心正當喉嚨結骨上其繩  
兩頭夾項雙垂循脊骨中雙繩頭齊會處以墨點記不是別取繩子  
於其人台口橫量齊兩吻截斷還於脊骨上第二次墨點處摺中橫  
量繩子兩頭以白圈記之此是灸穴初灸七壯累至百壯又將第二  
次量口繩子摺中當脊骨直上下豎停中心在第二次墨記上下繩頭  
盡處以白圈記之此是灸穴初灸七壯累灸百壯此縱橫四方凡四  
穴是名四花穴初灸各七壯迨瘡愈其疾殊効依前法復灸故云累  
灸至百壯凡灸時用灸足三里以瀉其火氣 若婦人纏帛裹足以  
至短小所有灸法第一次患門穴難以量度不若只取膏育胸灸之  
在第四推下兩傍各三寸次灸四花穴道軒累以此法灸人無不効  
者

五行之論  
天ニアル則ハ氣トナル寒暑燥濕風ナ  
リ地ニアル則ハ形トナル金木水火土ナリ形氣相感之萬物化生ス○木ハ東  
ヲ主ツテ春ニ應ズ木ハ觸也陽氣觸動テ生ズ水ハ東ニ流レ移リ以テ木ヲ

○運氣之捷徑  
天ニアル則ハ氣トナル寒暑燥濕風ナ  
リ地ニアル則ハ形トナル金木水火土ナリ形氣相感之萬物化生ス○木ハ東  
ヲ主ツテ春ニ應ズ木ハ觸也陽氣觸動テ生ズ水ハ東ニ流レ移リ以テ木ヲ

生ズ○火ハ南ヲ主テ夏ニ應ス火燧也陽上ニ有テ陰下ニ有テ燧然ト萬物ヲ化ス木ヲ鑽スレ火生ズ○土中央ヲ主テ土用ニ應ズ吐也萬物ヲ含吐ス生ズル者ハ出テ死スル者ハ歸ス夏ノ末ニ長ス火ノ生ズル所ナリ○金ハ西ヲ主テ秋ニ應ス金ハ禁也氣初テ萬物ヲ禁止ス砂ヲツツテ金ヲエラフ土ノ金ヲ生ズルナリ○水ハ北ヲ主テ冬ニ應ス水ハ潤也萬物ヲ濡潤ス水ハ西ニ有テ東ニウツル金ヲ生ズ所也強ハ弱ヲセム故ニ木ハ土ヲ尅ス實ハ虚ニカツ故ニ土ヲ終トス陰陽ヲ消ス故ニ水ハ火ヲケス烈ハ剛ニカツ故ニ火ハ金ヲトロカス賢柔ヲ制ス故ニ金ハ木ヲキル

十干ノ論

天ノ氣ハ甲ノ干ニ初リ地ノ氣ハ子ノ干ニ

ニシテ遠ク六歲ニ歩シ六十年ヲス近ク日ニシテ十二時ヲアキラムベシ東方ハ甲乙南方ハ丙丁中央ハ戊己西方ハ庚辛北方ハ壬癸甲ハ草木ハジメテ浮甲ノ干ニ故ニ甲ハ甲也乙ハ抽軋ニ是ヲ出ス故ニ乙ハ軋也丙ハ炳也萬物ヲ炳然トシアラ兄丁ハ強也陰内ニ陽外也萬物盛ニヨリキ也戊ハ茂也萬物含秀スル也己ハ起也抑屈ニ起ル也庚ハ更也金ノ令ヲ子ヲツツス物ヲ替付也辛ハ剋也萬物アラタニ成ナリ

壬ハ姪也壬ニ胎ヲナス揆然ト崩芽ス天ノ道ナリ

十二支ノ論

清凡陽ヲ天トナス五行アウレテ十干

立ス濁ル陰ヲ地トナス八方定テ十二支ワカレ子ハ北方至陰寒水ノ位一陽肇テ生ズ子ヲ子トナス十月ノ辰也丑ハ紐也十二月終始ノ間ヲ以テ結紐ノ名トス寅ハ演也津也正月ナリ事ノ始ナリ謂凡物津塗也卯ハ茂也二月陽氣盛ニニ醇茂ス辰ハ震也三月ハ陽過半ナリ物フルテ長ス巳ハ起也子ヨリ巳ニ至テ陽ツツ物畢リ盡テ起ル四月ノ辰也午ハ長也五月ニ物イタツテ長大ス未ハ味也壬戌テ味アリ六月ノ辰ナリ申ハ身也言ハモク體ニ成ナリ七月ノ辰也酉ハ緇也日入ノ時萬物ヲ緇縮ノ収斂ス八月ノ辰也戌ハ滅也萬物衰滅ス九月ノ辰ナリ亥ハ効也言陰氣萬物ヲ殺ス十月ノ辰也是地ノ道也子寅午申ヲ陽ト成ニ卯巳酉亥ヲ陰トナス土ハ四維ニ居ス辰戌ハ陽トナシ丑未ヲ陰トナス

六化之論

是ヲ人ニ感ズ則ハ形體ヲナワツテ神

機ノ樞トナル是ヲ天ニ達ス則ハ寒暑運テ生化ノ原トナル木ノ化ハ風春ヲ主トル春ハ蠢也陽氣蠢動ス故ニ風萬物ヲ鼓舞ス君火ノ化ハ熱

春ノ末ハ夏ノ初ヲ主ル。暄淑ヲ行テ炎暑ヲ多クナラス君ノ徳ナリ 相火ノ化ハ

暑夏ヲ主ドル。夏ハ火也炎暑乃イ行ルナリ 金ノ化ハ清ト燥トナリ。秋ヲ

主ル秋ハ撃也。清凉乃イ行ル。白露清氣ナリ。辛ハ丙カ妻故ニ燥水ノ

化ハ寒冬ヲ主ル。冬ハ終也。嚴凜乃イ行ル 土ノ化ハ濕ト雨トナリ。濕トキハ

土生ジ。乾クトキハ土死ス 凡ソ春ハ温ニ夏ハアツク。秋ハ涼シタ冬ハ寒キハ

皆天地ノ正義也。其容主位ニヨリキ即チ自ラ逆順滿勝ノ異有リ是ニ依

テ氣候一ナラス。五月夏至陰氣生テ返テ大ニ熱シ十月冬至陽氣生ノ

カエツテ。大ニ寒スル事ハ氣下ヨリ生ズ則バ推テ是ヲノホスルナリ。故ニ陰生ス

ル則ハ陽ノホツテ彌ヨ熱シ陽生ズル則ハ陰ノホツテ。彌ヨ寒ズ是ヲヨロムニ

夏ノ井ハ涼シタ冬ノ井ハ温ナリ 四時氣候之論

經二日五日ヲ候トシ。三候ヲ氣トシ。六氣ヲ時トシ。四時ヲ歲トス。又日ニ氣ヲ

一節トナス。節ハ謂ル立春春分。立夏夏至。立秋秋分。立冬冬至。至此八節

ナリ三八二十四氣ニシテ歳トナリ 春秋二分ト云フハ六氣ヲ以テ是ヲイ

フニ二月半初ノ氣終テニノ氣ニ交ル八月半四ノ氣盡テ五ノ氣ニ交ルヨニ

至テ晝夜ノ分モ五十刻ツナリ。陰陽ノ中分也 冬夏ニ至ト云フハ六氣ヲ

以テ是ヲイフニ五月ノ半司天ノ氣其効在テイタリ十一月半在泉ノ氣其効

在ニ至ル。夏至日ナガシレハ六十刻ニ過ズ陽ヨニ至テ極ニル冬至日短カケ

レハ四十刻ニスギス。陰ヨニ至テ極ニル 交氣之論

十二月ノ中ノ氣大寒ノ日ヨリ。初ノ氣厥陰風木也 二月ノ中ノ氣春分ノ日ヨリ

ニテ氣少陰君火ナリ 四月ノ中ノ氣小滿ノ日ヨリニテ氣少陽相火ナリ

六月ノ中ノ氣大暑ノ日ヨリ。四ノ氣大陰濕土也 八月ノ中ノ氣秋分ノ日ヨリ五

ノ氣陽明燥金ナリ 十月ノ中ノ氣小雪ノ日ヨリ六氣大陽寒水ナリ

以上各六十日八十七刻半ツ、主ルニ三百六十五日二十五刻ニシテ一歳ヲメ

ケル 司天在泉左右ノ四ノ間ヲメタリメツテ其上ニ居ス是ヲ各付テ客

氣トイフ。客氣ハ歲中ノ天命ヲ行フ天命ノ至リ効ハ即チ又寒暑燥

濕風火ノ化アリ。主氣ハ節 只客氣天命ヲ稟クベシ客勝トキハ順主勝

トキハ逆ス 生成數ノ論

一ヲ水ト云ニヲ火ト云ニヲ木ト云四ヲ金ト云五ヲ土ト云皆チ効アリ

水ハ北方子ノ位ナリ子ハ陽生ズルノ初ハ陽ノ數也故ニ水ヲ一ト云フ

火ハ南方午ノ位ナリ午ハ陰生ズルノ初ハ陰ノ數ナリ故ニ火ヲ二ト云フ也

木ハ東方陽也三六奇ノ數陽ナリ故ニホヲ三ト云 金ハ西方陰ナリ四八偶ノ數陰ナリ故ニ金ヲ四ト云 土ハ中央二居ノ位ヲ四維ニヨス四季ニ應ノ入ノ四肢ニ有故ニ金土ヲ五ト云 土ハ中央二居ノ位ヲ四維ニヨス四季ニ應ノ入ノ四肢ニ有故ニ金木水火皆土ヲ待テ後成ナリ其土ノ數ノ五ヲカヌル時ハ水六火七木八金九土ハ常ニ五ノ生數ヲ以テ十二至元カラズ此ノ生成ノ數ニテ五ヲ合テ時ハ大行ノ數是ニ依テ以テ立ス 五音建運之論 五音ハ五行ノ音聲也土ヲ宮ト云金ヲ商ト云木ヲ角ト云火ヲ徵ト云水ヲ羽ト云陽年ナハ太ト云陰年ナハ少ト云 角ハ觸也陽氣ニカトツテ觸動テ丁壬ノ歲也 商ハ強也金ノ性ハ堅強也乙庚ノ歲也 羽ハ舒也陰氣將ニ復セテス萬物舒生ス丙辛ノ歲也 徵ハ止也言ハ物盛ナリ時ハ止ニル戊癸ノ歲也 宮ハ中也中和ノ道往テヲサミラストト事ナシ 甲巳ノ歲也 甲巳ノ歲ノ首正月ノ建ハ丙寅ナリ三番ノ戊辰也土運トス 乙庚ノ歲ノ首正月ノ建ハ戊寅也三ハ又庚辰ナリ金運トス 丙辛ノ歲ノ首正月ノ建ハ庚寅也三ハ又壬辰也水運トス 丁壬ノ歲ノ首正月ノ建ハ壬寅也三ハ又甲辰也木運トス 戊癸ノ歲ノ首正月ノ建ハ甲寅也三ハ又丙辰也火運トス 謂ルニ二ヲ生ニ三ヲ生ニ三萬物ヲ生ズ凡數ニ三至元則ハ變化ノ極ナリナシ又十二生ノ中惟龍ヨリ變化ス辰ヲ見テ龍トナス意也 土金水木火土金水木火

ハ又丙辰也火運トス 謂ルニ二ヲ生ニ三ヲ生ニ三萬物ヲ生ズ凡數ニ三至元則ハ變化ノ極ナリナシ又十二生ノ中惟龍ヨリ變化ス辰ヲ見テ龍トナス意也 土金水木火土金水木火 陰陽陽陰陽陰陽陰陽陰陽甲乙丙丁戊己庚辛壬癸 右カ多知ク烈ルモ皆母子相生ノ儀ナリ五運ニテ正月ノ建ニヨリ生ズ也 天地六氣之論 天ノ氣ハ降テ下ルトキハ地ノ氣ハ上テ升ル皆五行ノ化氣ヲシテ後其用ヲ合ス地ノ氣ハ静ラツ子有リ天ノ氣ハ動ニ變ス其六氣ノ源ハ即チ向ク六ノ氣ヲ始メリ終リ機ハ少異ナリ蓋シ天ノ氣ハ少陰ニ始テ厥陰ニ終ル地ノ氣ハ厥陰ヲ木ニ始テ太陽ノ水ニ終ル 天ノ六元ノ氣カエツテ地ノ十二支ニ合ラ以テ五行正化對シ其緒ヲ支則カ少陰ハ子午ヲ主ル太陽ハ丑未ヲ主ル少陽ハ寅申ヲ主ル陽明ハ卯酉ヲ主ル太陽ハ辰戌ヲ主ル厥陰ハ巳亥ヲ主ル天氣始終ノ因カクノ如クノ三 地ノ六氣カエツテ天ノ四時ニ合シ風熱暑濕燥寒其緒ヲ支則ハ厥陰風木春ヲツカサドル少陰君火春ノ末夏初ヲ主ル少陽ノ相

火夏ヲ主ル。大陰ノ濕土長夏ヲ主ル。陽明ノ燥金秋ヲ主ル。太陽ノ寒水冬ヲ主ル。地ノ終始ノ因カクノ如キニ

主氣之論

地ノ氣ハ静ニ位ニホル。即チ春温ニ

是暑名秋涼名冬寒之厥陰ノ木ハ初ノ氣タリ。春ノ氣ノ始ナリ。木火ヲ生ズ。故ニ少陰君火。少陽ノ相火是ニ付。火土ヲ生ズ。太陽ノ土是ニ付。土金ヲ生ズ。故ニ陽明ノ金是ニ付。金水ヲ生ズ。故ニ太陽ノ水是ニ付。皆相生ノ其令ヲシテ

客氣之論

六氣ハ上下左右ヲ分テ天ノ令ヲ行ス。十二支ハ節令時日ヲ分テ地ノ化ヲ主ル也。厥陰ノ水也。木ハ亥ニ生ズ。故ニ亥ニ正化レ己ニ對化ス。少陰ノ君火也。南方ノ離ノ位ヲ得タリ。故ニ午ニ正化レ子ニ對化ス。大陰ノ土也。土ハ坤ニ貢。故ニ未ニ正化レ丑ニ對化ス。少陽ノ相火也。火ハ寅ニ生ズ。故ニ寅ニ正化レ申ニ對化ス。陽明ノ金也。西方ハ金ニ屬ス。故ニ酉ニ正化レ卯ニ對化ス。太陽ノ水也。子ノ位ニ有レ居君火ノ對居也。水ハ土中ニカスル。故ニ戌ニ正化レ辰ニ對化ス。三ノ氣ヲ司テ天トス。大寒ノ日ヨリ後通ノ上半年ヲ主ル。六ノ氣ヲ在泉トナス。大暑ノ日ヨリ後通ノ下半年ヲ主ル。故ニ經

二曰歳半已前ハ天氣コレヲ主ル。歳半已後ハ地氣是ヲ主ル。天ノ六氣ハ

各ナリ。此客氣ヲ以テ地ノ六氣ニシテ。歩ス。司天ノ上ノ位ト云。南方ニ有リ。即チ北ノ位ニ立テ。左ハ西右ハ東ナリ。在泉ノ下ノ位ト云。北方ニ有リ。即チ南ノ位ニ立テ。左ハ東右ハ西ナリ。故ニ上下異ニシテ。左右殊ナリ。司天ノ圖ハ天ノ如ク。ツツキニシテ。張付テ見ベシ。天符之論

司天トハ。司ハ直ナリ。天ノ令ヲ行フ。トシテ。主テ上ノ位ナリ。歳運トハ。運ハ動也。天ノ間ノ人物化生ノ氣ヲ主テ。中ノ位ナリ。在泉ハ。地ノ化シテ。主テ地中ニ行ク。下ノ位ナリ。其年ノ司天氣ト。中氣ノ運ト。同キ物ヲ。天符ト云。符ハ合也。共ニ十二年アリ。

中ノ司天氣ト。司天土。山ノ司天氣ト。司天木。水ノ司天氣ト。司天金。

火運也。山ノ土運也。水ノ木運也。金運也。

司天氣ト。司天火。水ノ司天氣ト。司天水。

火運也。水ノ火運也。

經ニ曰。天符ヲ。執法トス。歳會ヲ。行令

右此十二年内。太一天符ト。各ナリ。物

四年アリ。太下ハ。貴フコエテ。各ナリ。物

ハ。司天ノ氣ト。十二支ノ五行ト。歳運

ノ五行ト。三ツ等キ。ク。太一天符ト云。午ノ火支。酉ノ土支。未ノ土支。申ノ金支。司天君火。司天濕土。司天燥金。司天濕土。司天燥金。火運也。山ノ土運也。水ノ土運也。山ノ土運也。金運也。

トス太一天符ヲ貴入トナス。邪ノ久ニアタニ執ノ物ハ其病速ニ危レ行  
 令ノ邪ハ其病徐ニ持ツ。貴人物ハ其病暴ニ死ス。 歲會ノ論  
 其年ノ十干ノ五運ト十二支ノ五行ト等シ相會ス故ニ歲會上云也陰  
 年陽年ニヨラス。四時ノ正中ノ月ヲトテ四直ノ承歲トナス 子各中  
 午夏中 卯春中 酉秋中 右以上四時正中ノ月ナリ  
 土八正位ナレ各四時ノ季ニ寄旺ス辰三月 未夏末 戌秋末 丑冬末  
 以上四時ノ末ノ土ナリ

冬中青春中二月番青枝申八月 巳申申土支  
 木支辰木支巳火支酉金支  
 辰木運巳火運申金運酉土運

右八年共ニ歲會ナリ此此外四年アル  
 在歲會ニアラス

木支辰木支巳火支酉金支  
 辰木運巳火運申金運酉土運

此四年運ト支ト相會ス在歲會ニ  
 アラサルコトハ四時正中ノ令ニアラザル

故也此癸巳辛亥ノ二年ハ歲會ト名ツクストイヘ在司天ト在泉ト相生  
 ノ平氣ノ歲ナリ物ノ生ズル事脉ノ應スルヲ皆期ニ叶テ先後ナシ  
 又歲會八年ノ内四年司天氣ト等

シテ同ヲ太一天符ト云前論ニツグサニ是ヲレル

同天符同歲會之論

運ノ五行ト在泉ノ氣ト同ク等ニキ

年十二年アリ其内ニテモ陽年ヲ同ク天符ト云陰年ヲ同歲會上云

少陰君	少陽相	太陽寒
火在泉	火在泉	水在泉
水運也	水運也	水運也
少陰君	少陽相	太陽寒
火在泉	火在泉	水在泉
水運也	水運也	水運也

南政北政之論

運八十干ヲ用テ起故ニ君火ハ其運ニ

アラス。六氣ハ君火ヲ以テ尊トシ。五運ハ濕土ヲ以テ尊トス。故ニ甲巳ノ土  
 運ハ南政トナス。蓋シ土ハ成數ヲ以テ金木水火ヲ貫ク位中央ニ在ル君  
 ハ尊南面ノ令ヲ行フ餘ノ四運ハ臣トス北面ノ令ヲ行フ。入ノ脉モ是ニ  
 應ズ甲巳ノ歲ノ二運ハ南面ノ脉ヲ論スルニ南ナリ尺北ナリ  
 少陰ノ司天兩寸應セス 甲子甲午ノ歲ハ陰上ニアル間沉下スルナリ  
 少陰ノ在泉兩尺應セス 巳卯巳酉ノ歲ハ陰下ニアル間沉下スルナリ

乙丙丁戊庚辛壬癸ノ歳ノ四運ハ北面ノ脉ニ論ズ。金水木火金水木火。北政ノ歳者萬事逆成故金有  
寸北ニアリ尺南ニアリ少陰ノ司天兩尺應セス少陰ノ在泉兩寸應セ  
ズ乃イ南ヲ以テ上トシ北ヲ以テ下トス。

夫陰氣ハ沉ニ降ル。故ニ應セサルノ三六ノ氣ノ位少陰ハ中ニアリ厥陰ハ右  
ニ居ス。太陰ハ左ニ居ス。是替事ナシ其少陰ハ兩ノ寸尺ヲ主ル也厥陰  
ノ司天在泉ハ正ニ右ニアル。故ニ右應セス。太陰ノ司天在泉ハ正ニ左ニ  
アル。故ニ左應セス。經ニ曰尺寸變スル者ハ死ス先ツ其歳ヲ立テ。以テ  
其ノ氣ノ左右ニ應ズルヤ否ヤヲ知テ。即チ生死逆順ヲコトワル。少陰  
ノ司天ハ丙戌庚壬子午ノ年ナリ。兩尺應セサル。北政ノ四運ハ逆ニ  
四得ナリ。沉ヲ浮ト心得ヨ。乙丁辛癸ノ如酉ノ八年也。厥陰右ニ  
居ス。少陰中ニ有故ニ兩ナル。太陰ハ左ニ居ス。少陰太陰厥陰ノ司  
天在泉ニ依テ。脉沉下スルナリ。去南政ノ時ハ陰ノアル。麴沉ハ北  
政ノ時ハ陰ノアル。麴浮也。南政ヨツテ尺寸ヲ論セハ其年ヲ覆莫ヲ  
論ルカ。若シ陰下ニ沉ム浮トナス。細ヲ大トナスナリ。  
凡五行ノ氣ヲ存ズル事。只一歳ノ三ニ

大少氣運相臨之論

凡五行ノ氣ヲ存ズル事。只一歳ノ三ニ

アラスニ時ノ刻ノ短トス。是ヲ存ルニ五行ノ化ヲワクルコト。タニ物ノ三ニ  
アラスニ毫ニ芒ノ細トイヘ。是ヲウツ運歩ノ目見故ニ。或ハ大或ハ少。更ニ  
盛ニ更ニ衰也。上ニ天ニ達スル則ハ五星倍減ノ應アリ。下モ地ニ推トキハ  
五蟲耗育ノ驗アリ。五穀五菓五味五色モ其化ニ隨フ。故ニ成熟ニ多  
少アリ。色味ニ厚薄アリ。其運テタルモ。是カ主多リ。其時ニアタルモ  
ノ。是カ客多リ。陽年ニアハ氣旺シ。太過陰年ニアハ氣衰シ。不及太  
過スニ。勝トキ其カツカノ化ヲ等フセテ。木ハ金ヲ化ヲ等フ。金ハ  
火ヲ化ヲ等フ。火ハ水ヲ化ヲ等フ。水ハ土ヲ化ヲ等フ。土ハ木ヲ化ヲ等  
フ。不及スニ。弱キトキ。物來テ其化ヲカス。木金ヲカチテ同化シ。金火  
ヲ兼テ同化シ。火水ヲカチテ同化シ。水土ヲ兼テ同化シ。土ハ三ツヲ  
兼テ同化ス。夫司天ト運ト相臨ノ間。順逆形和異アリ。太過ノ  
歳五運各六年。五六合三十八。陽年ナリ。太角トハ六壬ノ年也。子午  
寅申ノ二次。司天ニアハ。小逆ノ年ト云フ。火木ノ子ナリ。其上ニ居スルガ  
故ナリ。大徵トハ六戌ノ年ナリ。寒水ノ司天ニアハ。天刑ノ年ト云水。其  
太過。火司天ノ水ヲオサユナリ。平氣ノ年トナス。水自天上羽正徵ニ



同キナリ 太宮トハ六甲ノ年也 太南トハ六庚ノ年ナリ其内  
子午寅申ニ火ノ司天ニアハ天刑ノ年ト云乎氣ノ年トナス司天  
ノ火大過ノ運金ヲオサユ故也ニ火ノ司天上徴ハ正商ニ同キ也辰  
戌水ノ司天ニアハ小逆トナス水ハ金ノ子也上ニ居ルヲ逆トス  
太羽トハ六丙ノ年也不及ノ歲五運各六年五六合ト三十八陰年  
ナリ 少羽トハ六丁ノ年也巳亥ノ木ノ司天ニアハ運ト多スル  
トヲ得多リ上角ハ正角ニ同レ如酉ノ金ノ司天ニアハ運ト兼化ス上  
商ハ正商ニ同レ丑未ノ土ノ司天ニアハ木ノ不及ナルヲ以テ金兼化ス即  
チ土ノ政ヲ得ルナリ上宮ハ正宮ニ同レ 少徵トハ六癸ノ年ナリ如  
酉ノ金ノ司天ニ逢ハ火不及ナルヲ以テ水兼化ス時ハ金其政ヲ得ナ  
リ上商ハ正商ニ同レ 少宮トハ六己ノ年ナリ丑未ノ土ノ司天ニアハ  
運ト合其多クヲ得多リ土ノ司天上宮正宮ニ同レ巳亥ノ木ノ司天  
ニ逢ハ運ト兼化ス木ノ司天上角正角ニ同レ 小商トハ六乙ノ年也  
如酉ノ金ノ司天ニアハ運氣ト合其多クヲ得多リ金ノ司天上商  
正商ニ同レ巳亥ノ木ノ司天ニアハ金ノ不及ナルヲ以テ火兼化ス時ハ

氣ノ平ナル則ハ同ク正化シ過不及ナレ又太過ノ運ノ中ニ司天ノ爲ニ  
抑ラル物ヲ又平氣トスル事アリ 赫曦ノ年寒水司天二年堅成ノ  
年ニ火ノ司天四年皆平氣ノ年也勝復ノ論  
運ニ盛衰アリ氣ニ虛實アリ運劣イニ太少勝復ノ變有テシユ太過  
尤則ハ天ノ時ニサキ立テ化ス氣ノ勝實スルヲ以テノ故ニカ各ル者邪  
ヲウク不及ナル則ハ天時ニヲクテ化ス氣ノ衰ヘ虚スルヲ以テノ故ニヲ  
ノレニ勝ノ者來テ尅ヲ復 後チ必時ヲ待テ復ス丁ノ木運少角  
歳金ノ清化來リ勝トキハ子ノ火復ヲナス返テ熱化金ニカツ癸ノ  
火運少徵ノ歲水ノ寒化來リカツ則ハ子ノ土復ヲナスカハツテ濕化  
水ニ勝巳ノ土運少宮ノ歲木ノ風化來リ勝トキハ子ノ金復ヲナス  
カハツテ清化木ニカツ乙ノ金運少商ノ歲火ノ熱化來リ勝トキハ子ノ  
水復ヲナス返テ寒化火ニカツ辛ノ水運少羽ノ歲土ノ濕化キタリ勝  
トキハ子ノ木復ヲナスカハツテ風化土ニ勝ツ故ニ言フ勝復同レトハ  
是ナリ 若レ正司ノ化令實甚キ則ハ勝  
テ復セス對司ノ化令虚徵ナル則ハ勝テ復アリ勝ヲ甚キトキハ

復モ甚レ勝コト微ナル則ハ復モ微ナリ

經ニ曰初ノ氣ハ三ノ氣ニ終リ天氣是ヲ主ル勝ノ常也四ノ氣ハ終ノ氣ニツク地氣是ヲ主ル復ノ常也又歳ノ氣太過ナル則ハカタル者邪ヲ稟ク若シ其實ヲ得テ又シノレニカタル處ノ物ヲアザムキアナル運不及ナレバカツ處ノ者來テ尅ス氣ノ虚ニ乘ン又シノレニカタル者ノタメニシノギアナル

六十年客氣旁通之圖

少陽	少陰	厥陰	太陽	少陽	少陰	厥陰	太陽
司天大暑	氣為風	氣寒	大陽	少陽	少陰	厥陰	太陽
炎光	濕雨	切冽	厥陰	大陰	少陽	少陰	太陽
雷雨	天下	大風	少陰	少陽	大陰	少陰	太陽
其熱蒸	時雨	傷人	太陰	陽明	大陰	少陽	太陽
至盛春	大熱	凝陰	少陽	陽明	大陰	少陽	太陽
河乾	早行	疫至	陽明	陽明	少陽	陽明	太陽
問發	不時	為瘟	大陽	大陽	少陽	陽明	太陽
間至	間熱	清風	厥陰	厥陰	少陽	陽明	太陽
大作	寒濕	露露	厥陰	厥陰	少陽	陽明	太陽

木其政ヲ得ナリ。木ノ司天上角ハ正角ニシテ

也。丑未ノ壬ノ司天ニアハ運ト兼位上宮正宮ニシテ此内ニ上下云ハ

即司天ノ令其ノ五天五少歳紀スル所ヲナシ方ヲガハルモノ。蓋シ過不

遇ナリ。君火相火寒水ノトキニハ陽年ノ司天ナリ。濕土燥金風木ノ

トキニハ陰年ノ司天ナリ。シカモ十年ノ内各上下臨遇アリ。或ハ司天

ノ運ニ勝チ或ハ運司天ニカツ或運太過ニアツテ其ノ徳ヲツトメズ。

其カキル處ニ溢勝ス或ハ運不及ニ當テ其ノカツ處ヲサケテ其化

ヲカキス

紀運ノ論

十于ノ中五陰五陽ナリ。立テ五運トナル。太過不及カヒニ是ニ相乘ス

其不及ノ歳ハ即チ勝ツ處ノ物來テ尅ス蓋シ運ノ虚スル故ナリ。其

間ニ自ラ歳會同歳會アリ。又氣ノ平ナリ。其外ニ三年辰相合シ及ヒ

交氣日時ノ干相合スルトキハ多クトナレ事ヲ得テ平氣ト云フ乃

イ歳氣ノ平ヲ得テ其物生シ脈應ス。皆必ス期ニ合テ先後ナシ

假令辛亥ノ歳。水運平氣トイツツベシ。辛亥水運ノ陰年ナリ。亥ハ

北方ノ水。相佐ルトキハ水氣乃イ平也假令癸巳ノ年。火運平氣ト

云々。突火運ノ陰年ナリ。巳六南  
 方ノ火相佐トキハ。火氣ノイ平ナリ  
 又年ゴトニ初ノ氣ハ。前ノ年ノ大寒  
 ノ日ニ交ル。假令丁亥ノ歲ノ初ノ  
 氣ノ日。壬子ノ歲ノ干德符トイフ  
 符ハ合也。即平氣トナル。又初氣  
 ノ交ノ時。壬子ノ歲ノ干德符トイフ  
 謂ル。甲ト曰ト合シ。乙ト庚ト合シ  
 丙ト辛ト合シ。丁ト壬ト合シ。戊  
 ト癸ト合スル。是ナリ平氣ノ紀  
 スヘカラク。當年ノ辰日時ノ于テ  
 以テ。法ニ依テ是ヲ推ベシ

**木運**

**火運**

**土運**

**金運**

**水運**

太角歲曰發生過  
 少角歲曰委和及  
 正角歲曰敷和氣  
 太徵歲曰赫曦過  
 少徵歲曰伏明及  
 正徵歲曰外明氣  
 太宮歲曰敦阜過  
 少宮歲曰早監及  
 正宮歲曰備化氣  
 太商歲曰堅成過  
 少商歲曰從革及  
 正商歲曰審平氣  
 太羽歲曰流衍過  
 少羽歲曰涸流及  
 正羽歲曰順靜氣

大陽 在泉 終氣	陽明 五氣 在泉	大陰 四氣 在泉	大陽 在泉 終氣	陽明 五氣 在泉	大陰 四氣 在泉
燥寒 勁切	温風 乃至	大雨 霽塵	燥寒 勁切	温風 乃至	大雨 霽塵
大寒 凝冽	大涼 燥疾	炎熱 沸騰	大寒 凝冽	大涼 燥疾	炎熱 沸騰
寒風 飄揚	早寒	清風 霧露	寒風 飄揚	早寒	清風 霧露
出見 流虫	涼風 大作	寒雨 害物	出見 流虫	涼風 大作	寒雨 害物
凝陰 寒雪	秋氣 濕熱	風雨 推拉	凝陰 寒雪	秋氣 濕熱	風雨 推拉
冬温 出虫	時雨 況陰	熱氣 反用	冬温 出虫	時雨 況陰	熱氣 反用
少陽	少陰 大陰	少陰 大陽	少陽	少陰 大陰	少陰 大陽
大陽	大陽	大陽	大陽	大陽	大陽
大陽	大陽	大陽	大陽	大陽	大陽

六病之論

厥陰ノ至凡所口裏急ニ筋緩ク縮リ  
 急ニ手足痛ニ軟戾ス脇痛ニ嘔泄  
 ス 少陰ノ至凡所瘍疹身熱  
 惡寒戰慄ニ咲ヒ悲ニ驚キ謔言  
 衄血汗ス 太陰ノ至凡所積飲  
 痞膈中滿霍亂吐下身ヲ腫  
 肉泥ニ按セ起ラス 少陽ノ至凡  
 所噦嘔ニ瘡瘍喉痺耳鳴嘔吐  
 食クダズ驚驚躁瞿目クダ暴注  
 瞶瘖惡病暴死ス 陽明ノ至凡所  
 軌嚏ニ浮腫鉸揭ニ尻毛膝脛ヲシ  
 足ヲ痲ム 太陽ノ至凡所腰痛屈  
 伸利セズ寢汗瘰癧流禁ス經ノ身按  
 スニ滯勝鬱復主客太少ニ至其

病即邪ノ人ニ中ニ淺深有其温疫時氣或一州一縣長幼皆病八  
分野山原丘谷向背是氣運ノ自然ナラズノ三

夫人五行ノ氣ヲ稟テ生ス内ニ五臟六腑アリ外ニ四肢百骸有リ若シ  
起居調養ノ能ク邪ヲサケ正ヲ安スル則ハ横夫ノワワイナレ七  
情内ニヲヨリ六淫外ニ感シ百病ヲ生ズ又況ヤ利名ニ走リ色慾ヲ  
ムサホリ勞後辛苦ノ寒暑ヲ渡リ風雨ヲレタ多是又天地ノイタス  
颯ニアラズ自ラ是ヲ取ル者ナリ

治法之論

木位ノ主酸ヲ以テ瀉シ辛ヲ以テ補ス厥陰ノ客辛ニ補ヒ酸ニ瀉シ其  
ニテ緩ク火位ノ主其ヲ以テ瀉シ鹹ヲ以テ補ス少陰ノ客其ニ瀉シ鹹  
ニテ收ム少陽ノ客鹹ニ補ヒ其ニテ瀉シ和ク土位ノ主苦ヲ以テ  
瀉シ其ヲ以テ補ス太陰ノ客其ニ補ヒ苦ニ瀉シ其ニ緩ク金位  
ノ主辛ヲ以テ瀉シ酸ヲ以テ補ス陽明ノ客酸ニ補ヒ辛ニ瀉シ其ニ苦ニ  
泄ス水位ノ主鹹ニ瀉シ苦ヲ以テ補ス太陽ノ客苦ニ補ヒ鹹ニ瀉  
シ其ニ苦ニ堅ク辛ニ潤ス此六氣主客ノ補瀉ナリ客勝トキ八客  
ヲレト主ヲ補ス主勝トキ八客ヲ補フ氣ニ虛實有リ病ニ盛衰アリ

治ニ緩急アリ正治アリ反治アリ寒ヲ以テ熱ヲ治シ熱ヲ以テ寒ヲ治ス

各ツケテ正治ト云寒ヲ以テ寒ヲ治シ熱ヲ以テ熱ヲ治ス各ツケテ反治ト云

五行不及ノ時勝者來リ乘少論 少角ノ歲木不及金侮乘ス金德ヲツ

ス故ニ燥ヲ以テ風ニ勝ツ則ハ白露ヤク降り收氣早行其變肅殺其

災蒼損少角ト名ツクレトモ實ハ太商ノ歲ト同シ

少徵ノ歲火不及水侮乘ス水德ヲツトス故ニ寒ヲ以テ熱ニカツトキ寒

界凝慘アツテ地堅氷ヲツム其變凜冽其災霜雹少徵ト名ツクレトモ

實ハ太羽ノ歲ト同シ 少宮ノ歲土不及木侮乘ス木德ヲツ

ス故ニ風ヲ以テ濕ニカツ則ハ大風飄暴ノ草ノエラレ砂トシ其變振發

シ其災散落少宮ト名ツクレトモ實ハ太角ノ歲ト同シ

少商ノ歲金不及火侮乘ス火德ヲツトス故ニ熱ヲ以テ燥ニ勝ツ則ハ火延

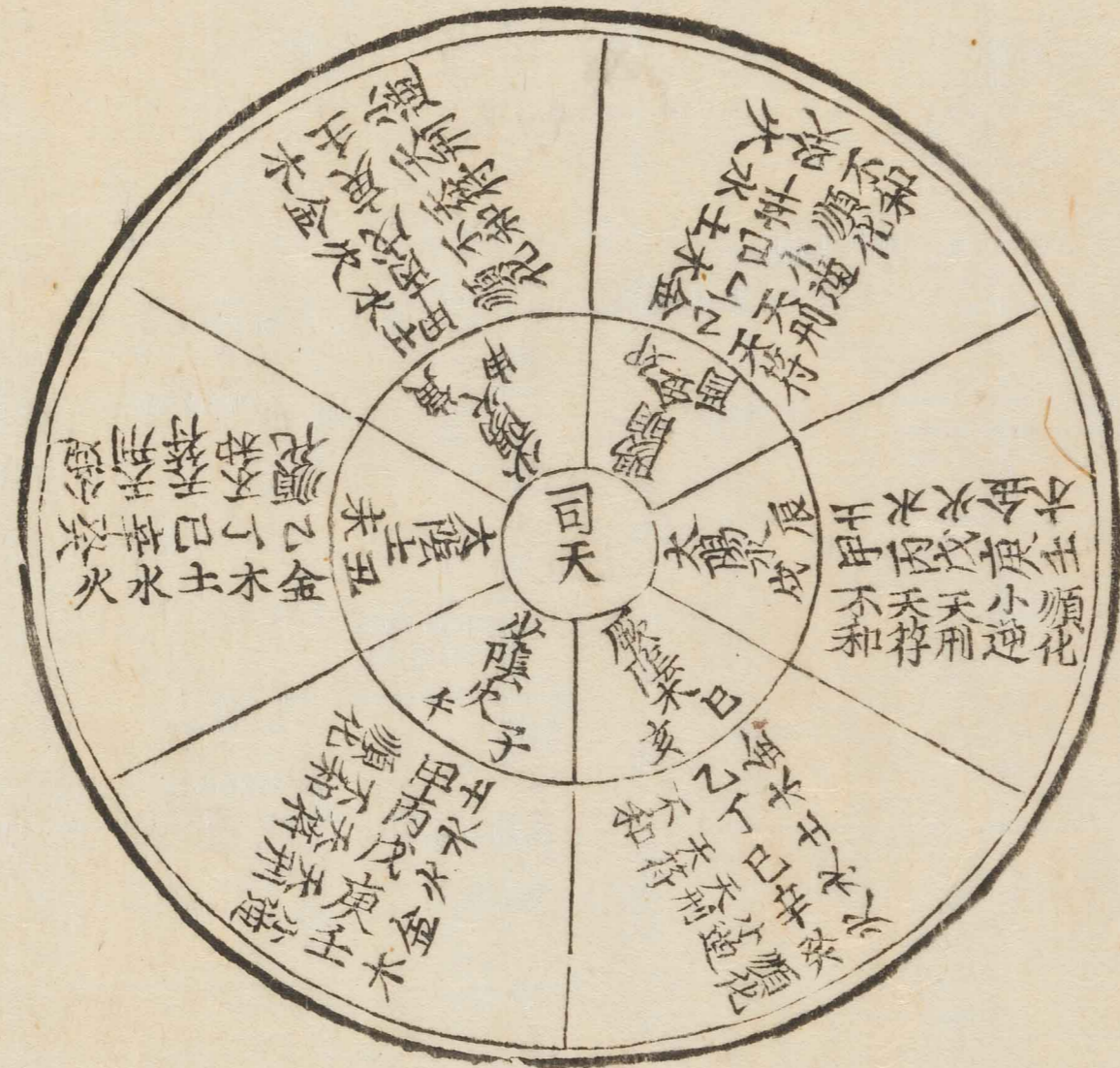
焦枯シ炎赫沸騰ス其變銷爍シ其災燔炳少商ト名ツクレトモ實

ハ太徵ノ歲ト同シ 少羽ノ歲水不及土侮乘ス土德ヲツト

ス故ニ濕ヲ以テ寒ニカツトキ泉涌河行澗澤魚ヲ生ズ其變驟注シ

其災霖潰少羽ト名ツクレトモ實ハ太宮ノ歲ト同シ

六十年紀運之圖

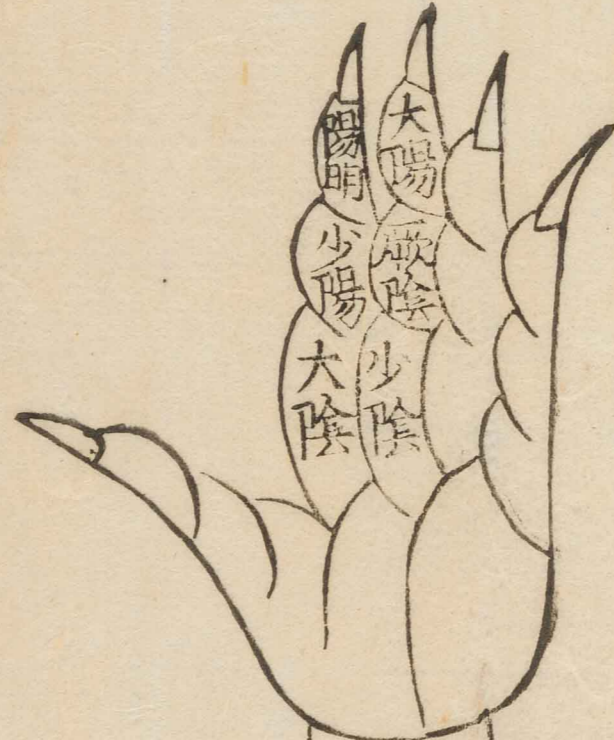


司天ヨリ運ヲ生  
スルヲ順化ト云  
運ヨリ司天ヲ生  
スルヲ小逆ト云  
司天ヨリ運ヲ尅  
スルヲ天刑ト云  
運ヨリ司天ヲ尅  
スルヲ不和ト云  
司天ト運ト五行  
等キヲ天符ト云  
ナリ

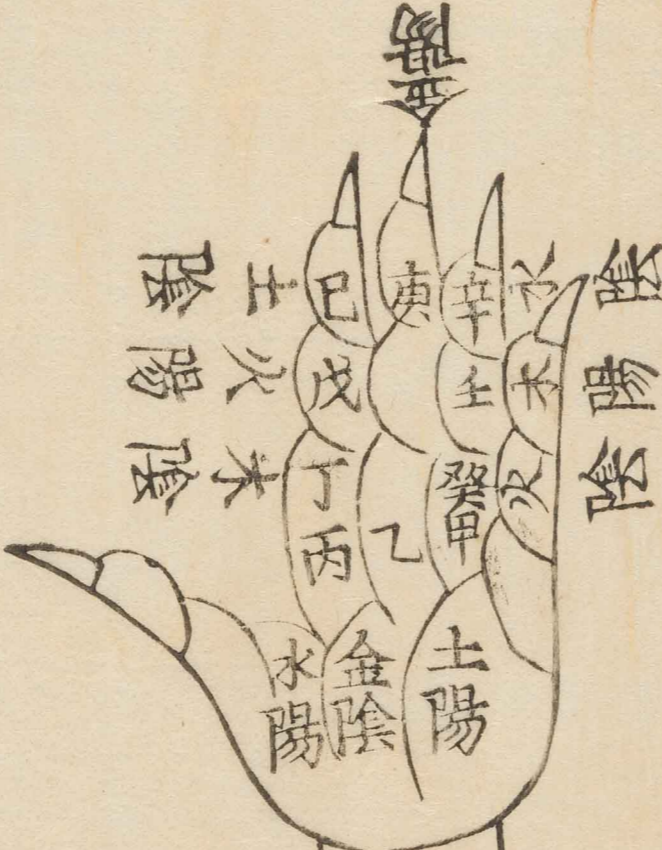
子 午 少陰  
丑 未 太陰  
寅 申 少陽  
卯 酉 陽明  
辰 戌 太陽  
巳 亥 厥陰

初氣ノ交其刻ヲ知ルノ論

子辰申ノ歲ノ初ノ氣ハ前年ノ大寒ノ初日ニ漏水良ノ刻ニシラレ



是ハ十二支ヲカンガエテ其年ノ司天ヲシラレ



是ハ六十干ヲカンガエテ其運ヲ知ルノ圖ナリ

酉ノ歳ノ初ノ氣ハ前ノ年ノ大寒ノ初日ノ漏水ノ異ニテ六刻ノ首ニ交ル  
 寅午戌ノ歳ノ初ノ氣ハ前ノ年ノ大寒ノ初日ノ漏水ノ異ニテ五刻ノ首ニ交ル  
 卯未亥ノ歳ノ初ノ氣ハ前ノ年ノ大寒ノ初日ノ漏水ノ乾ニテ七十六刻ノカレラニ  
 交ル  
 凡一氣ノ間六十日八十七刻半也是ヲ  
 六ニテ乘ズバ三百六十五日二十五刻トリ是即天ノ周圍三百六十五度  
 四分度ノナリ四年ツ廻テ良ノ一刻ノ首ニ始ルナリ故ニ四年ヲ一小  
 周ト云一小周ヲ十五合テ一周ト云即チ六十年トリ

全九集卷之七終

洛陽四條坊門

敦賀屋久共衛

